



Catalogue

& product information





Concrete technology specifications	04
Molenaar: "Quality and custom-made constructions in concrete!"	05

1 DECKING SEPARATORS

1.1 SUITABLE FOR EXPOSED CONCRETE

MoClip® concrete spacer Trio® 4-14	06
MoClip® concrete spacer Trio® 16+	06
MoClip® concrete spacer / flat bottom 4-14	07
Trio® concrete spacer with wire	07
Concrete spacers with wire, flat bottom	07
MoClip® spacers for round 4-14	08
MoClip® spacers for round 16+	08
Placement blockspacers with wire	09
Placement blockspacers without wire	09

1.2 SPECIAL SUITABLE FOR EXPOSED CONCRETE

MoNoClip® spacer for selfcompacting concrete	10
MoSwing®	10
MoWip®	10

1.3 NOT SUITABLE FOR EXPOSED CONCRETE

Concrete spacers without wire with hollow square	11
Placement block without wire 100/100mm	11
MoBetje®	11
Placement ribs	12
Deep wall rings	13
Deep wall blocks	13
Concrete spacers with placement bar product picture	13

1.4 SUITABLE FOR EXPOSED CONCRETE

Collumdam	14
Collumdam N	14
Floor square	14
Floor rings	14

1.5 NOT SUITABLE FOR EXPOSED CONCRETE

Dyke	15
Zeeland bridge	15
Pawn with base plate	15

1.6 LESS SUITABLE FOR EXPOSED CONCRETE

Plastic wheel spacers	16
Duo spacers	16

2 FORMWORK SPACERS

2.1 LOST SPACERS + ACCESSORIES

Crossblocks for tunnel formwork	17
Accessory block, model 'a'	18
Chine anchors	18

2.2 TIE ROD FEED-THROUGH + ACCESSORIES

Plastic cones for all formwork	19
Concrete cones for cavity walls	19
Concrete cones for walls cast in situ	20
MoBikon®	20
Cone-driver	21
Molenaar sealing compound dispersion	21
MoVast® cement glue	21
MoStopper®	22
SK feed-through cone	22
Elastic sealing plug	22
Cone key	23
Tube separator ø 22 complete with plugs and caps	23
Concrete cones MBK	23
ST plugs	24

2.3 LOST TIE ROD FEED-THROUGH + ACCESSORIES

Concrete cone with screwed cap	24
Water barrier welded on for formwork tie rods	24
Wire end	25
Washer plate	25
Nuts	25

3 REBAR CONNECTION BOXES MOBOX®

Single hooks	26
Brace single tray	26
Brace double tray	26

4 REINFORCEMENT SYSTEMS

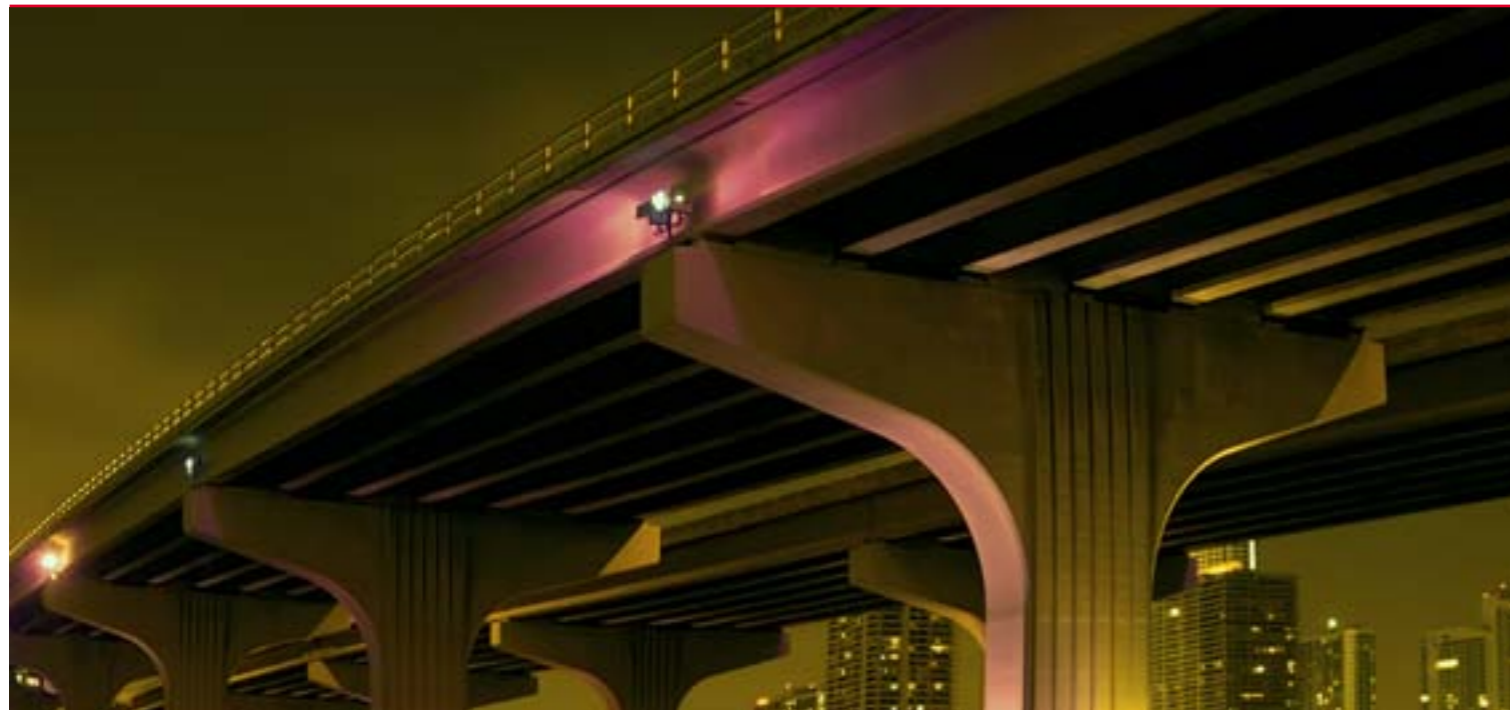
Special productions	27
---------------------------	----

Terms of sale	28
---------------------	----

Order form	30
------------------	----

No part of this publication may be duplicated and/or published by means of printing, photocopying or by any other means whatsoever without the prior written permission of Molenaar Betonindustrie B.V. in Goes.

January 2011



CONCRETE TECHNOLOGY SPECIFICATIONS (VBT 1995) (NEN 5950)

Requirement of composition depending on of environmental class according to NEN 8005 medio 2004.

Environmental class	Maximum wcf/wbf	Min. concrete/cement density	Minimum air solution in Dmax in mm	% air
1. No risc of corrosion of affect.				
X0	0.70	200		
2. Corrosion cause by carbonatation.				
XC1	0.65	260		
XC2	0.60	280		
XC3	0.55	280		
XC4	0.50	300		
3. Corrosion caused by chloride not derived fromseawater.				
XD1	0.55	300		
XD2	0.50	300		
XD3	0.45	300		
4. Corrosion caused by chloride from seawater.				
XS1	0.50	300		
XS2	0.45	300		
XS3	0.45	320		
5. Affect through frost/thaw with or without thawing salts.				
XF1	0.55	300		
XF2	0.55	300	63	3.0
			31.5	3.5
			16	4.0
			8	4.5
XF2	0.45	300		
XF3	0.50	300		
XF4	0.50	300	63	3.0
			31.5	3.5
			16	4.0
			8	4.5
XF4	0.45	320		
6. Chemical corrosion.				
XA1	0.55	300		
XA2	0.50	320		
XA3	0.45	340		



MOLENAAR: "QUALITY AND CUSTOM-MADE CONCRETE CONSTRUCTIONS!"

Molenaar Betonindustrie in Goes specializes in concrete decking separators, formwork spacers and accessories. Innovation, quality, custom-made items, choice of material and fast delivery have made Molenaar Concrete industry a leader in concrete construction for almost fifty years.

Molenaar Betonindustrie is a production company and a commercial enterprise. We specialize in small concrete products that are used for the positioning of reinforcement and formwork. Quality, standards for working conditions and environmental concerns are guaranteed at Molenaar Betonindustrie. The desires and requirements of the client are our primary concern. We continuously strive to achieve an ever higher degree of customer satisfaction.

Molenaar Betonindustrie has developed a quality system based on the applicable NEN standards for concrete technology, NEN-EN-ISO 9001: 2000 and the VCA check list, among others. This guarantees the highest quality for our products and we strive to achieve optimum safety, health and welfare for our employees. The quality system is laid down in a KAM book. At the same time, an annual policy statement is produced from which our policy plans are derived. Our quality system is checked by KIWA N.V. Certification and Inspection. This renowned institute granted us an ISO certificate on 23 October 2001. We are proud to have achieved this result, which guarantees our clients good and continuing high quality products that satisfy their desires and requirements.

Our spacers are of exceptional durability. The composition is in accordance with the specifications laid down by the TNO research institute in its report concerning 100-year durability.

Molenaar Betonindustrie is the main supplier of spacers for the Westerschelde Bank Connection (WOV), a tunnel with a length of 6.6 kilometres at a depth of 60 metres under the Westerschelde sea inlet in the province of Zeeland in the Netherlands. Molenaar developed the TRIO® concrete spacer for use in the prefabricated tunnel elements (Tübbing) especially for the drilling process for this tunnel.

Our almost 50-year old company has considerable ambition. In the coming years Molenaar Betonindustrie will continue to aim at achieving product improvement with the use of the quality system.

Quality and custom-made products for our clients are our main concerns!



1.1 SUITABLE FOR EXPOSED CONCRETE

SUITABLE FOR EXPOSED CONCRETE 1.1

WE HAVE DEVELOPED THE NEW TRIO® MODEL.

The advantages of flat and round head versions are combined in a single model, namely the stability of the flat model and the "invisibility" of the round head model.

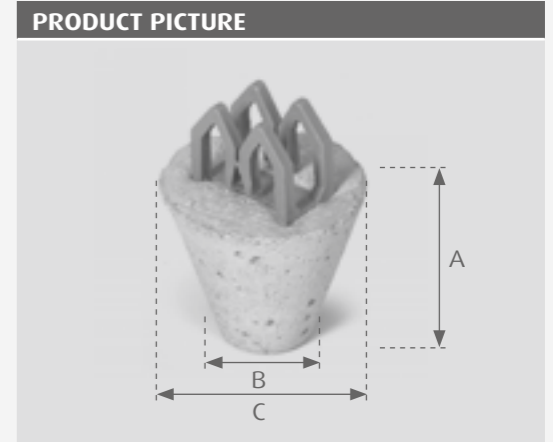
The three rounded feet mean that you will hardly notice them and the sophisticated curves ensure that even stiff concrete has sufficient space to flow under the spacer to produce a final smooth result.

THE ADVANTAGES FOR YOU IN BRIEF:

- Enormous cost savings of up to 600%.
- Optimum adhesion.
- Minimum water absorption.
- No unusual material, concrete -> concrete.
- Concrete decay is out of the question.
- No more injuries caused by braiding wire.
- Simple and fast assembly.
- Speed in plastics, quality of concrete.
- No loss of cover because of the binding wire.

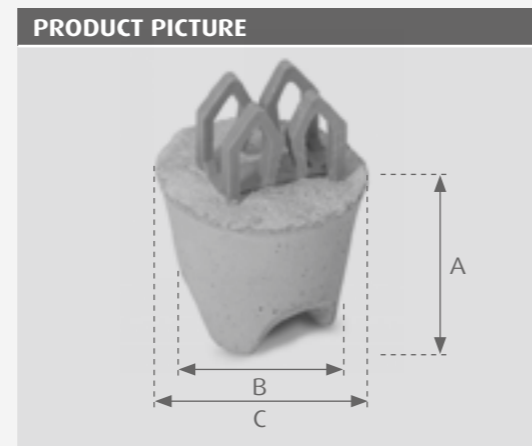
MOCLIP® CONCRETE SPACER / FLAT BOTTOM RODS Ø 4-14

Art. no.	A	B	C	Weight/p.	St./pack.
10020	20 mm	25 mm	40 mm	19,00 Kg	510
10025	25 mm	20 mm	40 mm	20,30 Kg	510
10030	30 mm	25 mm	40 mm	23,00 Kg	410
10035	35 mm	25 mm	40 mm	23,00 Kg	350
10040	40 mm	23 mm	50 mm	21,00 Kg	215
10045	45 mm	25 mm	50 mm	20,00 Kg	175
10050	50 mm	23 mm	50 mm	21,00 Kg	175
10055	55 mm	20 mm	50 mm	21,00 Kg	175
10060	60 mm	40 mm	80 mm	15,00 Kg	40
10070	70 mm	40 mm	90 mm	21,00 Kg	40
10075	75 mm	40 mm	78 mm	22,00 Kg	40



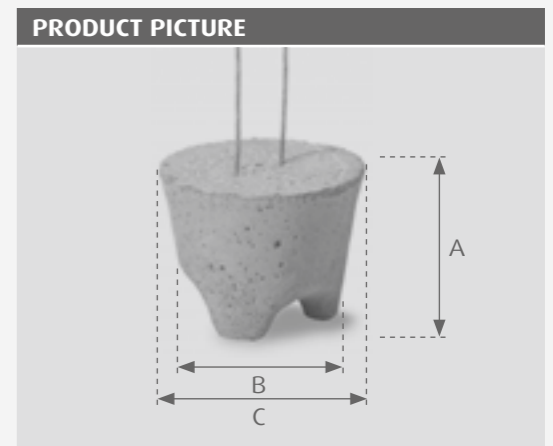
MOCLIP® CONCRETE SPACER TRIO® RODS Ø 4-14

Art. no.	A	B	C	Weight/p.	St./pack.
12520	20 mm	23 mm	44 mm	22,08 Kg	468
12525	25 mm	23 mm	44 mm	23,00 Kg	360
12530	30 mm	23 mm	45 mm	22,30 Kg	288
12535	35 mm	23 mm	47 mm	21,00 Kg	216
12540	40 mm	23 mm	48 mm	21,00 Kg	180
12545	45 mm	23 mm	48 mm	20,00 Kg	144
12550	50 mm	23 mm	51 mm	23,00 Kg	144
12555	55 mm	23 mm	52 mm	19,00 Kg	108
12560	60 mm	23 mm	54 mm	22,40 Kg	108
12565	65 mm	23 mm	54 mm	22,40 Kg	108
12575	75 mm	23 mm	59 mm	19,00 Kg	72



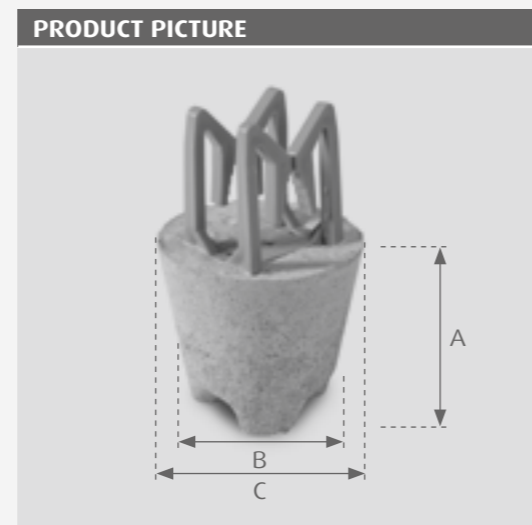
TRIO® CONCRETE SPACER WITH WIRE

Art. no.	A	B	C	Weight/p.	St./pack.
12320	20 mm	23 mm	44 mm	22,00 Kg	468
12325	25 mm	23 mm	44 mm	22,00 Kg	360
12330	30 mm	23 mm	45 mm	22,30 Kg	288
12335	35 mm	23 mm	47 mm	21,00 Kg	216
12340	40 mm	23 mm	48 mm	20,00 Kg	180
12345	45 mm	23 mm	48 mm	20,00 Kg	144
12350	50 mm	23 mm	51 mm	22,90 Kg	144
12355	55 mm	23 mm	52 mm	19,00 Kg	108
12360	60 mm	23 mm	54 mm	22,40 Kg	108
12365	65 mm	23 mm	54 mm	22,40 Kg	108
12375	75 mm	23 mm	59 mm	19,00 Kg	72



MOCLIP® CONCRETE SPACER TRIO® RODS Ø 16+

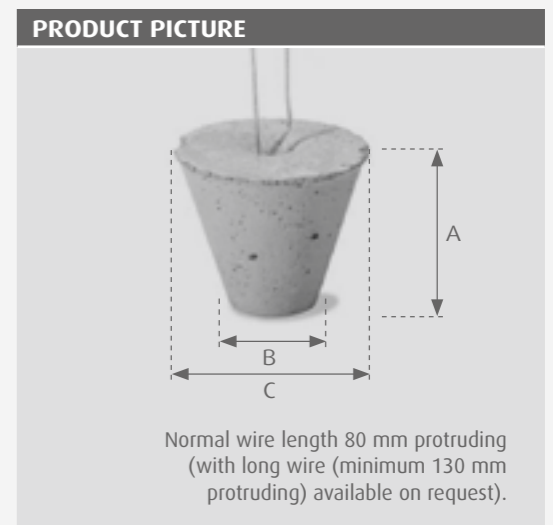
Art. no.	A	B	C	Weight/p.	St./pack
12625	25 mm	23 mm	44 mm	23,00 Kg	360
12630	30 mm	23 mm	45 mm	22,30 Kg	288
12635	35 mm	23 mm	47 mm	21,00 Kg	216
12640	40 mm	23 mm	48 mm	21,00 Kg	180
12645	45 mm	23 mm	48 mm	20,00 Kg	144
12650	50 mm	23 mm	51 mm	22,90 Kg	144
12655	55 mm	23 mm	52 mm	22,00 Kg	108
12660	60 mm	23 mm	54 mm	22,40 Kg	108
12665	65 mm	23 mm	54 mm	22,00 Kg	108
12675	75 mm	23 mm	59 mm	19,00 Kg	72



MoClip® Trio® 16+
reinforcebar Ø 16-25
surface = total concrete height.

CONCRETE SPACERS WITH WIRE, FLAT BOTTOM

Art. no.	A	B	C	Weight/p.	St./pack.
10020	20 mm	25 mm	40 mm	19,00 Kg	510
10025	25 mm	20 mm	40 mm	20,30 Kg	510
10030	30 mm	25 mm	40 mm	23,00 Kg	410
10035	35 mm	25 mm	40 mm	23,00 Kg	350
10040	40 mm	23 mm	50 mm	21,00 Kg	215
10045	45 mm	25 mm	50 mm	20,00 Kg	175
10050	50 mm	23 mm	50 mm	21,00 Kg	175
10055	55 mm	20 mm	50 mm	21,00 Kg	175
10060	60 mm	40 mm	80 mm	15,00 Kg	40
10070	70 mm	40 mm	90 mm	21,00 Kg	40
10075	75 mm	40 mm	78 mm	22,00 Kg	40



Normal wire length 80 mm protruding
(with long wire (minimum 130 mm
protruding) available on request).

When ordering please state the A dimension (thickness).

1.1 SUITABLE FOR EXPOSED CONCRETE

SUITABLE FOR EXPOSED CONCRETE 1.1

MoClip® spacers are used for heavy reinforcement or where the surface requires it. MoClip spacers are available in the following versions:

THE ADVANTAGES FOR YOU IN BRIEF ONCE MORE:

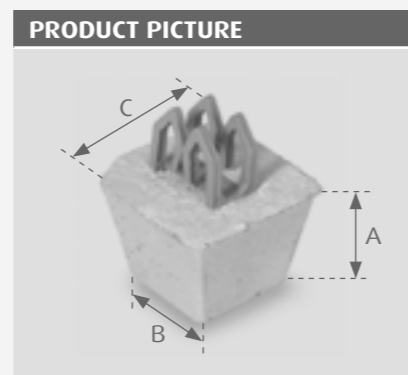
- Enormous cost savings of up to 600%.
- Optimum adhesion.
- Minimum water absorption.
- No unusual material, concrete -> concrete.
- Concrete decay is out of the question.
- No more injuries caused by braiding wire.
- Simple and fast assembly.
- Speed in plastics, quality of concrete.
- No loss of cover because of the binding wire.

MOCLIP® SPACERS FOR ROUND RODS Ø 4-14

Art. no. SMALL	A mm	B mm	C mm	Weight/p.	Pcs. St./pack.
51320	20	35	50	23,00 Kg	285
51325	25	35	50	21,00 Kg	210
51330	30	35	50	22,00 Kg	175
51335	35	35	50	20,00 Kg	140
51340	40	35	50	23,00 Kg	140
51350	50	35	50	20,00 Kg	100
51360	60	35	50	20,00 Kg	90

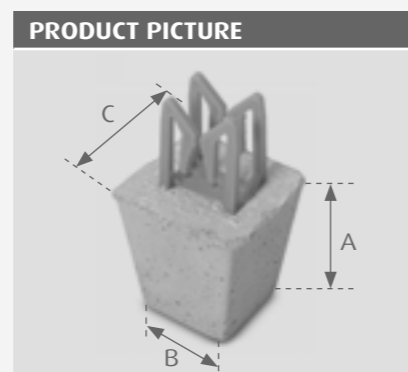
Art. no. MEDIUM	A mm	B mm	C mm	Weight/p.	Pcs. St./pack.
51620	20	35	50	23,00 Kg	285
51625	25	35	50	21,00 Kg	210
51630	30	35	50	22,00 Kg	175
51635	35	35	50	20,00 Kg	140
51640	40	35	50	23,00 Kg	140
51650	50	35	50	20,00 Kg	100
51660	60	35	50	20,00 Kg	90

Art. no. BIG	A mm	B mm	C mm	Weight/p.	Pcs. St./pack.
51830	30	70	83	20,00 Kg	50
51835	35	70	100	23,00 Kg	40
51840	40	75	100	23,00 Kg	30
51845	45	70	88	22,00 Kg	35
51850	50	75	100	20,00 Kg	23
51860	60	75	100	21,00 Kg	20
51875	75	70	100	19,00 Kg	15
51885	85	70	100	22,10 Kg	16



MOCLIP® SPACERS FOR ROUND RODS Ø 16+

Art. no.	A	B	C	Weight/p.	St./pack
51620	20	35	50	23,00 Kg	285
51625	25	35	50	21,00 Kg	210
51630	30	35	50	22,00 Kg	175
51635	35	35	50	20,00 Kg	140
51640	40	35	50	23,00 Kg	140
51650	50	35	50	20,00 Kg	100
51660	60	35	50	20,00 Kg	90



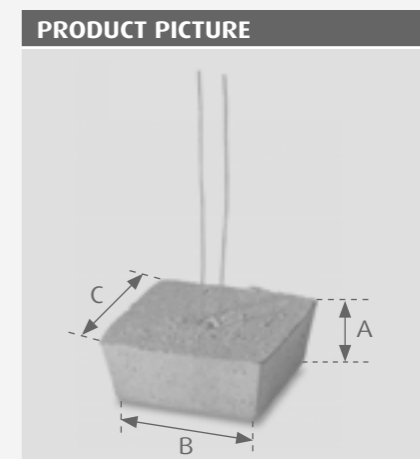
When ordering please state the A dimension (thickness).

PLACEMENT BLOCKSPACERS WITH WIRE

Art. no. SMALL	A mm	B mm	C mm	Weight/p.	Pcs. St./pack.
50120	20	35	50	23,00 Kg	285
50125	25	35	50	21,00 Kg	210
50130	30	35	50	22,00 Kg	175
50135	35	35	50	20,00 Kg	140
50140	40	35	50	23,00 Kg	140
50150	50	35	50	20,00 Kg	100
50160	60	35	50	20,00 Kg	90
50175	75	35	50	23,00 Kg	72

Art. no. BIG	A mm	B mm	C mm	Weight/p.	Pcs. St./pack.
50430	30	70	83	20,00 Kg	50
50435	35	70	100	23,00 Kg	40
50440	40	75	100	22,00 Kg	30
50445	45	70	88	22,00 Kg	35
50450	50	75	100	20,00 Kg	23
50455	60	75	100	20,00 Kg	20
50460	60	75	100	21,00 Kg	20
50470	75	70	100	19,00 Kg	15
50475	75	70	100	19,00 Kg	15
50485	85	70	100	22,10 Kg	16

Art. no. MEDIUM	A mm	B mm	C mm	Weight/p.	Pcs. St./pack.
50220	20	50	60	19,00 Kg	140
50225	25	45	65	20,00 Kg	116
50230	30	45	70	20,00 Kg	80
50235	35	35	75	20,00 Kg	80
50240	40	35	75	22,00 Kg	80
50245	45	40	75	20,00 Kg	60
50250	50	40	75	21,00 Kg	53
50265	65	40	75	19,00 Kg	40



When ordering please state the A dimension (thickness).

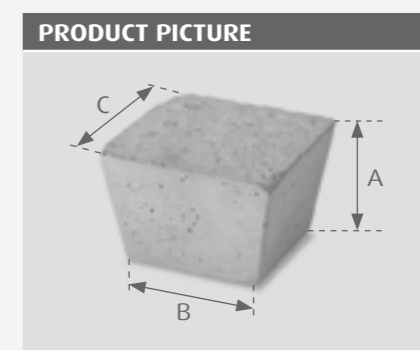
With long wire (minimum 130 mm protruding) available on request.

PLACEMENT BLOCKSPACERS WITHOUT WIRE

Art. no. SMALL	A mm	B mm	C mm	Weight/p.	Pcs. St./pack.
59720	20	35	50	21,00 Kg	249
59725	25	35	50	21,30 Kg	210
59730	30	35	50	22,00 Kg	175
59735	35	35	50	20,00 Kg	140
59740	40	35	50	23,00 Kg	140
59750	50	35	50	20,00 Kg	100
59760	60	35	50	20,00 Kg	90
50175	75	35	50	23,00 Kg	72

Art. no. MEDIUM	A mm	B mm	C mm	Weight/p.	Pcs. St./pack.
59920	20	50	60	19,00 Kg	140
59925	25	45	65	20,00 Kg	116
59930	30	45	70	20,00 Kg	80
59935	35	35	75	20,00 Kg	80
59940	40	35	75	22,00 Kg	80
59945	45	40	75	20,00 Kg	60
59950	50	40	75	21,00 Kg	53
59965	65	40	75	19,00 Kg	40

Art. no. BIG	A mm	B mm	C mm	Weight/p.	Pcs. St./pack.
59830	30	70	83	20,00 Kg	50
59835	35	70	100	23,00 Kg	40
59840	40	75	100	22,00 Kg	30
59845	45	70	88	22,00 Kg	35
59850	50	75	100	20,00 Kg	23
59860	60	75	100	21,00 Kg	20
59870	75	70	100	19,00 Kg	15
59875	75	70	100	19,00 Kg	15
59885	85	70	100	22,10 Kg	16
598100	100	70	100	22,10 Kg	16



When ordering please state the A dimension (thickness).
With long wire (minimum 130 mm protruding) available on request.

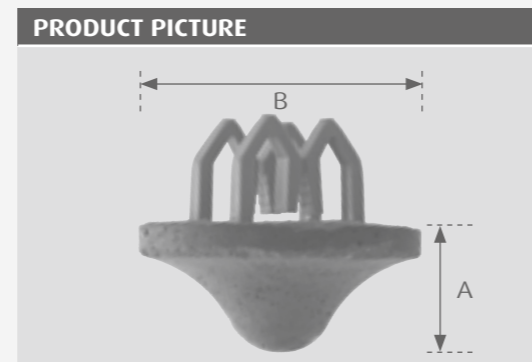
1.2 SPECIAL SUITABLE FOR EXPOSED CONCRETE

NOT SUITABLE FOR EXPOSED CONCRETE 1.3

MONOCLIP® SPACER FOR SELFCOMPACTING CONCRETE

A patented innovation from Molenaar Betonindustrie: the spacer for self-compacting concrete (SCC). While the SCC is dipped, the MoNoClip® is lifted through its unique and trumpet shape and round point at the shuttering end. A thin skin of concrete can then flow under the spacer so that the MoNoClip® is completely surrounded and enclosed. Your element acquires a perfectly flat surface containing the high-quality spacers and this enables you to produce your concrete elements to a high standard.

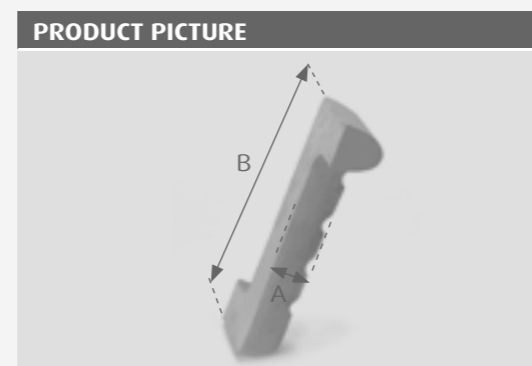
Art. no.	A	B	Weight/p.	St./pack
12025	25 mm	50 mm	23,00 Kg	432
12030	30 mm	50 mm	22,90 Kg	396
12035	35 mm	50 mm	23,00 Kg	396
12040	40 mm	50 mm	22,40 Kg	252
12050	50 mm	50 mm	20,00 Kg	180



MOSWING®

He is "invisible"! Bring him to the reinforcement in an irregular pattern and after the deposit you can find almost nothing in return. Both horizontally and vertically applied. By its shape and length creates an extremely stable situation, making the correct coverage is guaranteed. From experience, the quantity of m² is easily to establish. Our advice is 2 pieces by m².

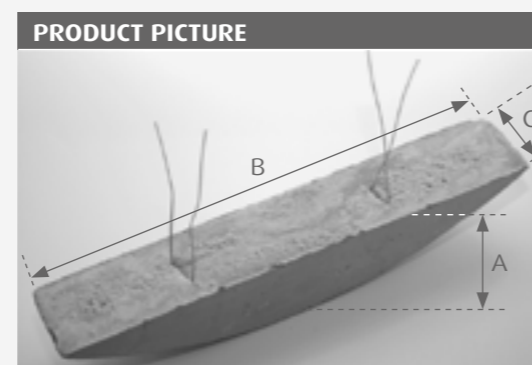
Art. no.	Art. description	A	B	C	Weight/p.	St./pack
59240	1/2 MoSwing 40 mm fibreconcrete and 2 steelwire	40 mm	150 mm		0,64 Kg	1
59350	1/2 MoSwing 50 mm fibreconcrete and 2 steelwire	50 mm	150 mm		0,80 Kg	1
95340	MoSwing 40 mm fibreconcrete and 2 steelwire	40 mm	300 mm		1,28 Kg	276
95350	MoSwing 50 mm fibreconcrete and 2 steelwire	50 mm	300 mm		1,60 Kg	207
95360	MoSwing 60 mm fibreconcrete and 2 steelwire	60 mm	300 mm		1,90 Kg	1
95370	MoSwing 70 mm fibreconcrete and 2 steelwire	70 mm	300 mm		2,22 Kg	1



MOWIP®

The MoWip is especially developed to centre baskets in tube piles. Also suitable to keep Mono tubes on the correct cover.

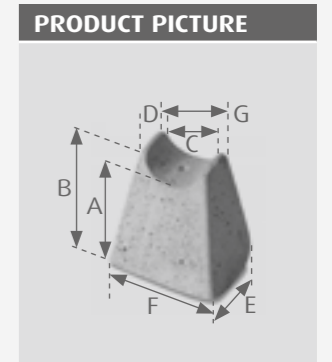
Art. no.	A	B	C	Weight/p.	St./pack
59235	35 mm	300 mm	50 mm	1,60 Kg	1
59250	50 mm	300 mm	50 mm	1,11 Kg	1



CONCRETE SPACERS WITHOUT WIRE WITH HOLLOW SQUARE

Art. no.	A	B	C	D	E	F	Weight/p.	St./pack
11615	15 mm	19 mm	15 mm	27 mm	36 mm	36 mm	22,00 Kg	510
11620	20 mm	24 mm	17 mm	23 mm	34 mm	29 mm	20,00 Kg	510
11625	25 mm	29 mm	23 mm	23 mm	40 mm	45 mm	18,00 Kg	255
11630	30 mm	37 mm	23 mm	20 mm	36 mm	50 mm	23,00 Kg	250
11635	35 mm	47 mm	22 mm	20 mm	37 mm	45 mm	22,00 Kg	219
11640	40 mm	47 mm	23 mm	22 mm	38 mm	47 mm	20,00 Kg	180
11645	45 mm	53 mm	23 mm	22 mm	39 mm	48 mm	16,00 Kg	125
11650	50 mm	60 mm	30 mm	23 mm	45 mm	58 mm	18,00 Kg	94
11660	60 mm	60 mm	30 mm	23 mm	45 mm	58 mm	16,00 Kg	64

When ordering please state the A dimension (thickness).



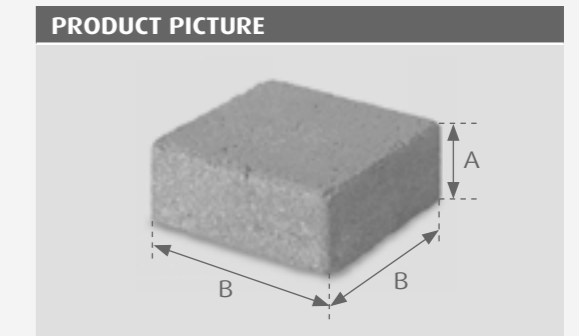
Concrete spacers can be supplied/ordered in various constructions and with various additions, including blast-furnace cement, colouring agents, etc.

PLACEMENT BLOCK WITHOUT WIRE 100/100 MM

Art. no.	A	B	C	Weight/p.	St./pack
3002043	20 mm	100 mm	100 mm	630,00 Kg	1
3002543	25 mm	100 mm	100 mm	780,00 Kg	1
3003043	30 mm	100 mm	100 mm	774,00 Kg	1
3003543	35 mm	100 mm	100 mm	899,00 Kg	1
3004043	40 mm	100 mm	100 mm	738,00 Kg	750
3004543	45 mm	100 mm	100 mm	828,00 Kg	750
3005043	50 mm	100 mm	100 mm	918,00 Kg	750
3006043	60 mm	100 mm	100 mm	732,00 Kg	500

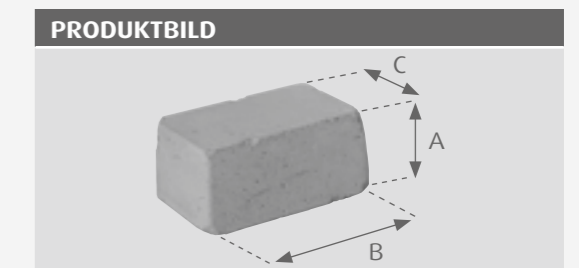
For use on insulating boards, insulating formwork, foamed concrete, foil, sand, etc. The placement blocks are delivered in big bags with 4 lifting loops. Recommended usage: 3-4 items per m².

Art. no.	A	B	C	Weight/p.	St./pack
3012043	20 mm	100 mm	100 mm	315,00 Kg	625
3012543	25 mm	100 mm	100 mm	390,00 Kg	625
3013043	30 mm	100 mm	100 mm	387,00 Kg	520
3013543	35 mm	100 mm	100 mm	450,00 Kg	520
3014043	40 mm	100 mm	100 mm	369,00 Kg	375
3014543	45 mm	100 mm	100 mm	414,00 Kg	375
3015043	50 mm	100 mm	100 mm	459,00 Kg	375
3016043	60 mm	100 mm	100 mm	366,00 Kg	250



MOBETJE®

Art. nr.	A	B	C	Weight/p.	St./pack
58030	30	85	50	22,50 Kg	81
58035	35	85	50	22,50 Kg	70
58040	40	85	50	22,50 Kg	62
58050	50	85	50	22,50 Kg	49



1.3 NOT SUITABLE FOR EXPOSED CONCRETE

NOT SUITABLE FOR EXPOSED CONCRETE 1.3

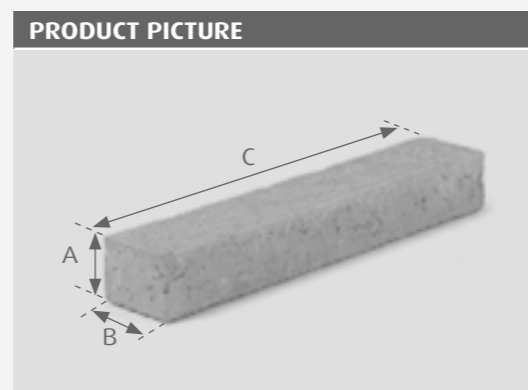
PLACEMENT RIBS

Placement ribs are spacers for heavy nets. They are laid on the work floor in staggered rows before the nets are braided. Placement ribs can be produced on request with various compositions and additions.



Art. no.	Art. description	A	B	C	Weight/p.	St./pack
310842244	SEPARATE	25 mm	40 mm	225 mm	907,00 Kg	1680
311042244	(BUNDLE UNATTACHED)	30 mm	40 mm	225 mm	13,00 Kg	20
312842244		35 mm	40 mm	225 mm	979,00 Kg	1288
312042244	(BUNDLE UNATTACHED)	35 mm	40 mm	225 mm	11,40 Kg	15
312842244	(PER PALLET)	35 mm	40 mm	225 mm	855,00 Kg	1125
313852244	SEPARATE	40 mm	50 mm	225 mm	998,00 Kg	924
313852244	(BUNDLE UNATTACHED)	40 mm	50 mm	225 mm	10,78 Kg	10
313852244	(PER PALLET)	40 mm	50 mm	225 mm	1.080,00 Kg	1000
315042244	(BUNDLE UNATTACHED)	50 mm	40 mm	225 mm	10,80 Kg	10
315842244	(PER PALLET)	50 mm	40 mm	225 mm	1.080,00 Kg	1000

Art. no.	A	B	C	Weight/p.	St./pack
Length 300 mm					
311043044	30	40	300	0,86 Kg	1150
313053044	40	50	300	1,44 Kg	600
315042944	50	40	300	1,44 Kg	600
317052944	60	40	300	1,73 Kg	400
32657030044	65	70	300	2,32 Kg	360
319053044	70	50	300	2,52 Kg	400
320053044	75	50	300	2,70 Kg	400
321093044	80	90	300	5,19 Kg	230
325063044	100	60	300	4,23 Kg	200
32510104043	100	100	400	9,40 Kg	1
327083044	120	80	300	6,77 Kg	150

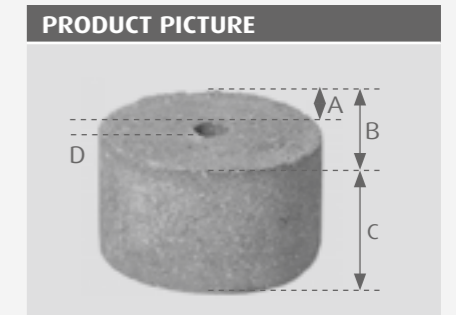


When ordering please state the A size (thickness) and the C size (length).

DEEP WALL RINGS

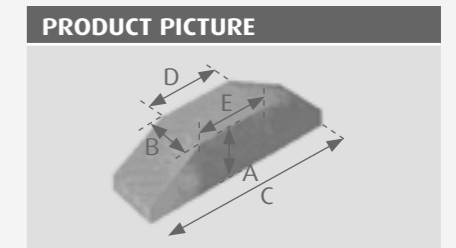
Deep wall rings are used to determine the thickness and to make the weight of the rebars as great as possible when the rebar are being placed in position. During the welding and/or braiding of the rebar, the rings are fitted on the main reinforcement, with the direction of rolling downwards.

Art. no.	A	B	C	D	Weight/p.	St./pack
305351543	35 mm	85 mm	100 mm	15 mm	1,00 Kg	1250
305502543	50 mm	125 mm	100 mm	25 mm	914,00 Kg	330
305601543	60 mm	135 mm	100 mm	15 mm	990,00 Kg	330
305622543	62 mm	150 mm	100 mm	25 mm	1,00 Kg	250
305753043	75 mm	180 mm	100 mm	30 mm	840,00 Kg	200
305802543	80 mm	185 mm	100 mm	25 mm	930,00 Kg	150
305843243	84 mm	200 mm	100 mm	32 mm	875,00 Kg	125



DEEP WALL BLOCKS

Deep wall blocks are used to determine the thickness during the placing of the rebar. In order to permit the rebars to run as rapidly and smoothly as possible, these blocks can be attached to the rebars with iron wire while it is being placed in position. This also has the advantage that the rebars will be considerably lighter during transport from the place where it is braided to the deep wall.

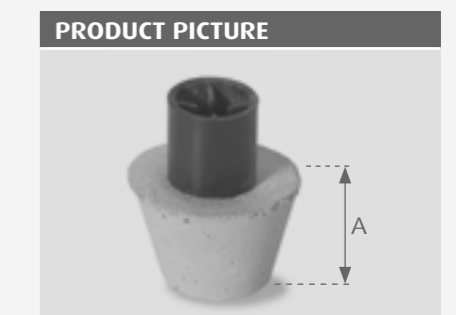


Art. no.	A	B	C	D	E	Weight/p.	St./pack
30605543	65 mm	100 mm	360 mm	150 mm	160 mm	5,00 Kg	1
30607543	75 mm	100 mm	360 mm	250 mm	250 mm	5,50 Kg	1
30608843	88 mm	100 mm	360 mm	150 mm	160 mm	7,00 Kg	1
30610043	100 mm	100 mm	500 mm	400 mm	300 mm	12,00 Kg	1
30612043	120 mm	100 mm	400 mm	250 mm	250 mm	9,02 Kg	1

CONCRETE SPACERS WITH PLACEMENT BAR

With this concrete spacer, the placement bar can be clamped to the end reinforcement of floor or wall elements. This offers the following advantages:

- Reduction of pressure on the form!
- Suitable when insulation material is used!
- Better distribution of the pressure on reinforcing cage!



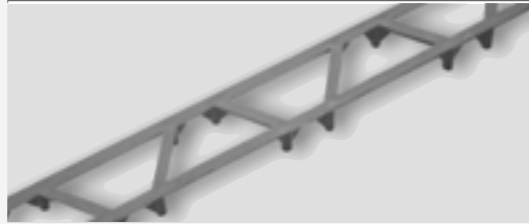
MOSTEK®, CONCRETE SPACERS WITH FLAT BOTTOM

Art. no.	Art. description	A	B	C	Weight/p.	St./pack
Taps						
111308	MoStek placement bar 30 mm ø 10-16	30 mm	35	50	22,00 Kg	175
111408	MoStek placement bar 40 mm ø 10-16	40 mm	35	50	23,00 Kg	140
111508	MoStek placement bar 50 mm ø 10-16	50 mm	35	50	20,00 Kg	100

COLLUMNDAM

Art. no.	Art. description	Weight/p.	St./pack
927290015	Collumndam SF 15 mm	17,20 Kg	200
927290020	Collumndam SF 20 mm	18,00 Kg	200
927290025	Collumndam SF 25 mm	18,40 Kg	200
927290030	Collumndam SF 30 mm	19,20 Kg	200
927290035	Collumndam SF 35 mm	5,50 Kg	50
927290040	Collumndam SF 40 mm	10,00 Kg	80

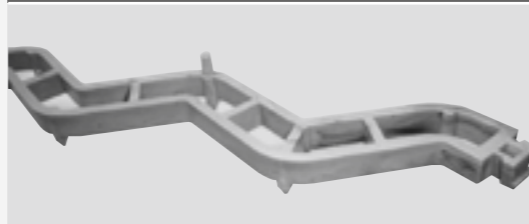
PRODUCT PICTURE



COLLUMNDAM N

Art. no.	Art. description	Weight/p.	St./pack
927290015N	Collumndam N SF 15 mm	17,20 Kg	200
927290020N	Collumndam N SF 20 mm	18,00 Kg	200
927290025N	Collumndam N SF 25 mm	18,40 Kg	200
927290030N	Collumndam N SF 30 mm	19,20 Kg	200
927290035N	Collumndam N SF 35 mm	5,50 Kg	50
927290040N	Collumndam N SF 40 mm	10,00 Kg	80

PRODUCT PICTURE

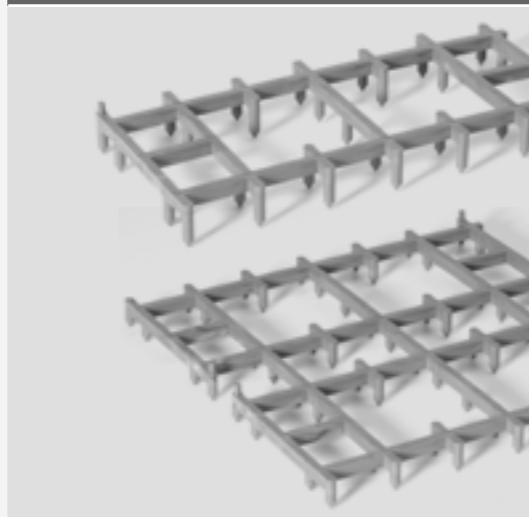


FLOOR SQUARE

Art. no.	Art. description	Weight/p.	St./pack
Single			
927271115	Floor square 15 mm	3,23 Kg	120
927271120	Floor square 20 mm	3,42 Kg	120
927271125	Floor square 25 mm	3,74 Kg	120
927271130	Floor square 30 mm	4,02 Kg	120
927271135	Floor square 35 mm	4,30 Kg	120

Art. no.	Art. description	Weight/p.	St./pack
2 compartment			
927271215	Floor square 15 mm	4,84 Kg	90
927271220	Floor square 20 mm	5,13 Kg	90
927271225	Floor square 25 mm	5,62 Kg	90
927271230	Floor square 30 mm	6,03 Kg	90
927271235	Floor square 35 mm	6,44 Kg	90

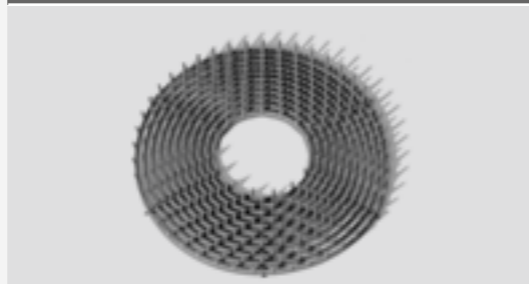
PRODUCT PICTURE



FLOOR RINGS

Art. no.	Art. description	Weight/p.	St./pack
927270015	Floor ring 15 mm	3,00 Kg	300
927270020	Floor ring 20 mm	3,00 Kg	300
927270025	Floor ring 25 mm	3,00 Kg	300
927270030	Floor ring 30 mm	3,00 Kg	300
927270035	Floor ring 35 mm	3,00 Kg	300

PRODUCT PICTURE

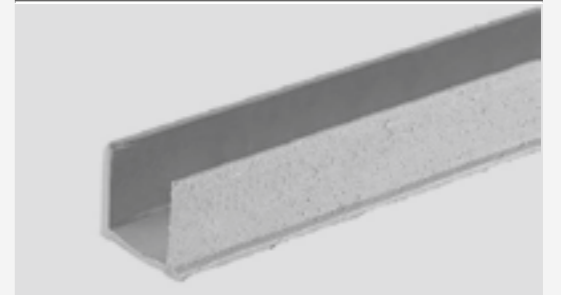


DYKE

For use on soft work floors (such as expanded polystyrene, sand, etc.) Place diagonally and staggered. Standard length 2.00 m. (Recommended working length 500 mm).

Art. no.	Art. description	Weight/p.	St./pack
Length 200 cm			
927260015	Dyke 15 mm full	12,07 Kg	100
927260020	Dyke 20 mm full	21,00 Kg	100
927260025	Dyke 25 mm open	24,00 Kg	100
927260030	Dyke 30 mm open	17,60 Kg	100
927260035	Dyke 35 mm open	13,65 Kg	60
927260040	Dyke 40 mm open	19,00 Kg	60
927260050	Dyke 50 mm open	29,00 Kg	30

PRODUCT PICTURE



ZEELAND BRIDGE

For use on hard surfaces (such as tunnel or floor formwork). Place diagonally and staggering. Standard length 2.00 m. (Recommended working length 500 mm).

Art. no.	Art. description	Weight/p.	St./pack
Length 200 cm			
927250015	Zeeland bridge 15mm	13,00 Kg	50
927250020	Zeeland bridge 20mm	17,00 Kg	50
927250025	Zeeland bridge 25mm	20,00 Kg	50
927250030	Zeeland bridge 30mm	13,00 Kg	50
927250035	Zeeland bridge 35mm	15,00 Kg	30
927250040	Zeeland bridge 40mm	16,00 Kg	30
927250050	Zeeland bridge 50mm	19,00 Kg	30

PRODUCT PICTURE



PAWN WITH BASE PLATE

For use at the sides of polystyrene formwork.

Art. no.	Art. description	Weight/p.	St./pack
92706200	Pawn with base plate 20 mm Ø 4-14	1,57 Kg	250
92706300	Pawn with base plate 30 mm Ø 4-14	3,00 Kg	250
92706350	Pawn with base plate 35 mm Ø 4-14	3,50 Kg	250
92706400	Pawn with base plate 40 mm Ø 4-14	4,00 Kg	250

PRODUCT PICTURE



1.6 LESS SUITABLE FOR EXPOSED CONCRETE

LOST SPACERS + ACCESSORIES 2.1

PLASTIC WHEEL SPACERS

- Universal, for reinforcement from \varnothing 4.
- Quick and easy to assemble.
- The form causes no damage to wooden formwork.
- Also available in a heavier and/or closed model.

Art. no.	Art. description	Weight/p.	St./pack
927100015	Plastic Wheel Spacers 15 mm 4-10 mm	3,00 Kg	1
927100020	Plastic Wheel Spacers 20 mm 4-12 mm	2,00 Kg	500
927100025	Plastic Wheel Spacers 25 mm 4-12 mm	2,50 Kg	500
927100030	Plastic Wheel Spacers 30 mm 4-12 mm	2,00 Kg	250
927100035	Plastic Wheel Spacers 35 mm 4-12 mm	2,50 Kg	250
927100040	Plastic Wheel Spacers 40 mm 4-12mm	2,00 Kg	125
927100045	Plastic Wheel Spacers 45 mm 5-10mm	2,00 Kg	500
927100050	Plastic Wheel Spacers 50 mm 4-12 mm	1,50 Kg	100
927100060	Plastic Wheel Spacers 60 mm 6-14 mm	1,80 Kg	50



Also available for other rod diameters on request.

DUO SPACERS

- Standard in 4 thicknesses
- For reinforcement \varnothing 6 to 8 mm
- Quick and easy to fit on the reinforcement, thus labour-saving
- Better anchoring in concrete by means of cross-shaped ends and large throughput
- Intermediate bar of high quality shaped concrete reinforcement steel \varnothing 4 mm.

Art. no.	Wall	St./pack
Concrete surface 15 mm		
903261515	150 mm	100 pcs.
903261516	160 mm	100 pcs.
903261517	170 mm	100 pcs.
903261518	180mm	100 pcs.
903261520	200 mm	100 pcs.
903261523	230 mm	100 pcs.
903261525	250 mm	100 pcs.

Art. no.	Wall	St./pack
Concrete surface 20 mm		
903262015	150 mm	100 pcs.
903262016	160 mm	100 pcs.
903262018	170 mm	100 pcs.
903262020	180mm	100 pcs.
903262023	200 mm	100 pcs.
903262024	230 mm	100 pcs.
903262025	250 mm	100 pcs.

Art. no.	Wall	St./pack
Concrete surface 25 mm		
903262515	150 mm	100 pcs.
903262516	160 mm	100 pcs.
903262518	170 mm	100 pcs.
903262520	180mm	100 pcs.
903262523	200 mm	100 pcs.
903262525	230 mm	100 pcs.
903262530	250 mm	100 pcs.

Art. no.	Wall	St./pack
Concrete surface 30 mm		
903263015	150 mm	100 pcs.
903263016	160 mm	100 pcs.
903263018	170 mm	100 pcs.
903263020	180mm	100 pcs.
903263023	200 mm	100 pcs.
903263025	230 mm	100 pcs.
903263030	250 mm	100 pcs.

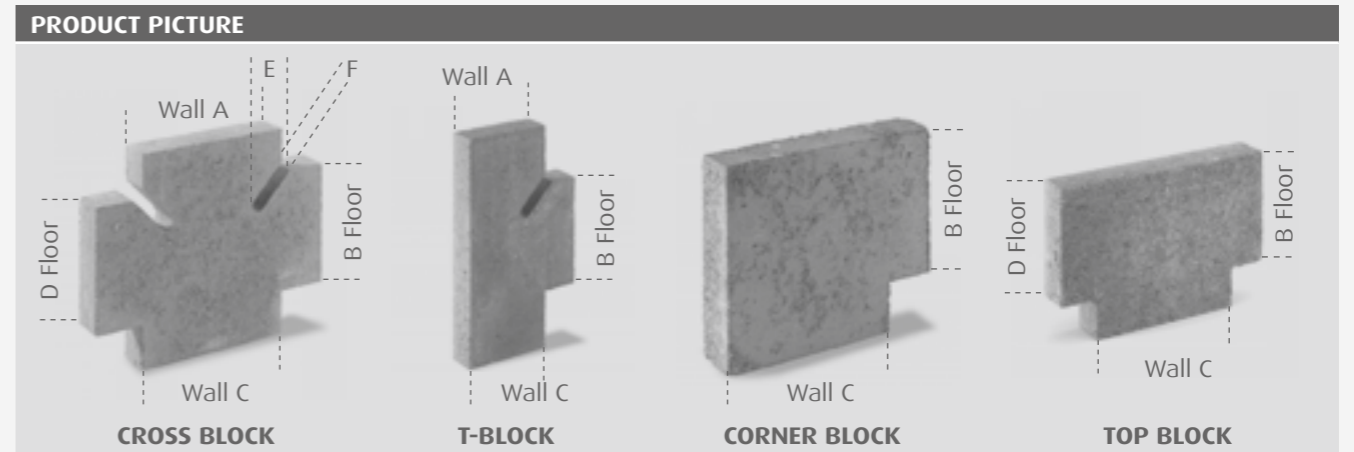
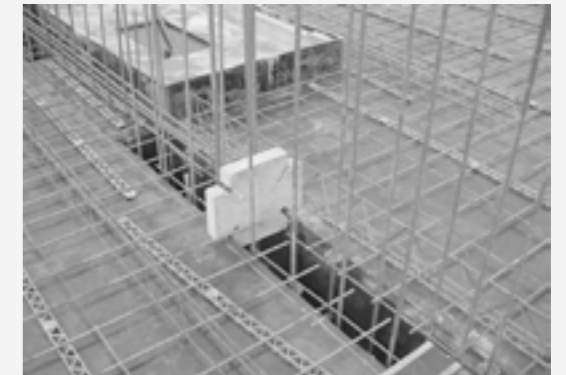


Other wall thicknesses available. Concrete in 35 and 40 mm thicknesses available.

CROSSBLOCKS FOR TUNNEL FORMWORK

For continuous wall and floor constructions, crossblocks are used. These allow a faster pouring to be made, the following wall to be installed more quickly and provide good strickling-off for the floor. The following standard variants are available:

- Cross blocks for a partition wall.
- T-blocks for an end wall or cavity wall.
- Corner blocks for an uppermost end wall or cavity wall.
- Top blocks for the uppermost partition for sealing caps.



Cross blocks and T-blocks are provided with slots to accommodate the reinforcement. The most common sizes are available from stock. Cross blocks can also be produced with openings for sockets, or with a chine anchor complete with wire end and plastic caps or pouring cone for the positioning of the following wall. Versions with a staggered upper wall and/or floor are also possible.



- STANDARD DIMENSIONING**
- A + C = Wall thickness min 2 mm.
 - B + D = Floor thickness min 2 mm.
 - C = Thickness approximately 55 mm.
 - D = Variable leg length.
 - E = Slot depth 40 mm.
 - F = Slot width approximately 20 mm.

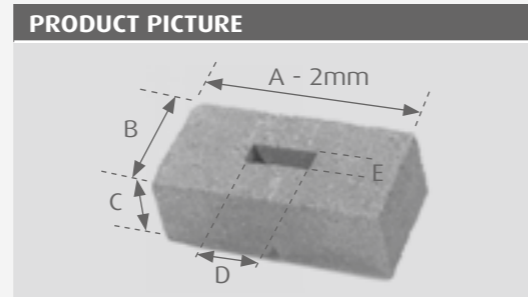


2.1 LOST SPACERS + ACCESSORIES

TIE ROD FEED-THROUGH + ACCESSORIES 2.2

ACCESSORY BLOCK, MODEL 'A'

For fixing the correct position of the poured concrete, accessory block 'A' is an easy block to use because it is adjustable by means of a slotted hole. Before use, please cast in a wire end to fasten the block with. Model A, can be supplied with and without pinhole. Other dimensions on request. Items supplied will have the stated wall dimensions minus 2 mm.



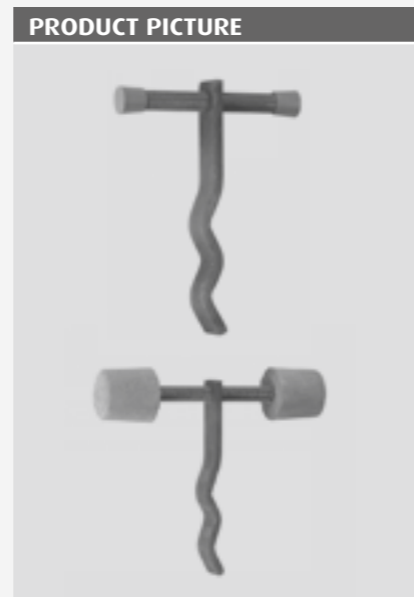
When ordering please state the A dimension (thickness).

Art. no.	A	B	C	D	E	Weight./p.	St./pack
3031043	100	100	70	60	20	990,00 Kg	450

Till wall 300 mm

CHINE ANCHORS

For setting a wall or possibly the cross, the chine anchor is a labour-saving system. When the floor is being poured, the anchor will be set in the floor. After the floor has hardened, wire-ends and caps or concrete cones are installed. The length of the wire end, with the use of a cap, must be equal to the wall dimension minus 5 mm. Chine anchors can also be supplied with pouring cones for exposed concrete. The length of the wire end is then equal to the wall dimension minus 90 mm. Chine anchors can also be supplied ready mounted (on request). They can be supplied for any wall thickness.



Other lengths on request.

Art. no.	Art. description	Weight/p.	St./pack
Chine anchors			
90908018	200x30x8mm	12,07 Kg	100
90908020	400x30x8mm	21,00 Kg	100
903180000	plastic caps / Chine anchors Ø22	24,00 Kg	100
903180001	plastic caps / Chine anchors Ø18	17,60 Kg	100
951040000	pouring cone M16 with wire	13,65 Kg	60
951060000	wasserplate M16 100x100x8mm	19,00 Kg	60

Art. no.	Art. description	Weight/p.	St./pack
Chine anchors assembled with caps			
90908100	200x30x8 mm wall 100	0,35 Kg	1

Till wall 500 mm

Cross blocks and T-blocks are provided with slots to accommodate the reinforcement. The most common sizes are available from stock. Cross blocks can also be produced with openings for sockets, or with a chine anchor complete with wire end and plastic caps or pouring cone for the positioning of the following wall. Versions with a staggered upper wall and/or floor are also possible.

PLASTIC CONES FOR ALL FORMWORK

These plastic cones are also available with nut + crank as fixing aids. When a plastic cone is fitted around the tie rod, the hole thus created is easy to fill later with a prefabricated concrete cone of our own manufacture. **Standard hole ø 26 mm, also available hole ø 21,5 mm.**

ADVANTAGES:

- Can be used more than once.
- Simplifies the working method.
- Considerable labour-saving.
- Also suitable for MoStopper®.

Art. no.	Wall	Lengths	Weight/p.	Quantity p. pack.
91301100	100 mm	100	11,4 Kg	110
91301110	110 mm	110	12,6 Kg	110
91301120	120 mm	120	13,4 Kg	110
91301130	130 mm	130	14,4 Kg	110
91301140	140 mm	140	15,4 Kg	110
91301150	150 mm	150	16,2 Kg	110
91301160	160 mm	160	17,2 Kg	110
91301170	170 mm	170	18,0 Kg	110
91301180	180 mm	180	18,6 Kg	110
91301190	190 mm	190	19,4 Kg	110
91301200	200 mm	200	20,4 Kg	110
91301210	210 mm	210	15,9 Kg	75
91301220	220 mm	220	16,4 Kg	75
91301230	230 mm	230	16,8 Kg	75
91301240	240 mm	240	17,3 Kg	75
91301250	250 mm	250	17,7 Kg	75
91301260	260 mm	260	17,7 Kg	75
91301270	270 mm	270	17,7 Kg	75
91301280	280 mm	280	18,0 Kg	75
91301290	290 mm	290	18,4 Kg	75
91301300	300 mm	300	18,7 Kg	75



When ordering please state wall measurement.

Please note: The use of the correct plastic cone is very important. Minor size variations in the plastic cone result in an unacceptable deviation in the hole for the concrete cone. For example, when the diameter of the plastic cone is 1 mm larger, the concrete cone will be approximately 25 mm too deep in the hole. Angle of inclination is 1°15'.

CONCRETE CONES FOR CAVITY WALLS

Art. no.	A	B	Weight/p.	St./pack
2121012	24 mm	22 mm	25,00 Kg	250

A dimension= 24 mm B dimension= 22,4 mm



CONCRETE CONES FOR WALLS CAST IN SITU

When a plastic cone is used around the tie rod (see previous page) the hole later thus created is simple to fill with a prefabricated concrete cone of our own manufacture. These offer the following advantages:

See the MoStopper® for waterproof work (page 22).

Art. no.	Art. description	Weight/p.	St./pack
2001212	Concrete cones "D" wall 120 mm	10,20 Kg	24
2001312	Concrete cones "D" wall 130 mm	11,05 Kg	24
2001412	Concrete cones "D" wall 140 mm	11,50 Kg	24
2001512	Concrete cones "D" wall 150 mm	12,75 Kg	24
2001612	Concrete cones "D" wall 160 mm	13,50 Kg	24
2001712	Concrete cones "D" wall 170 mm	14,20 Kg	24
2001812	Concrete cones "D" wall 180 mm	15,00 Kg	24
2001912	Concrete cones "D" wall 190 mm	15,80 Kg	24
2002012	Concrete cones "D" wall 200 mm	16,55 Kg	24
2002112	Concrete cones "D" wall 210 mm	17,30 Kg	24
2002212	Concrete cones "D" wall 220 mm	17,55 Kg	24
2002312	Concrete cones "D" wall 230 mm	17,85 Kg	24
2002412	Concrete cones "D" wall 240 mm	19,30 Kg	24
2002512	Concrete cones "D" wall 250 mm	20,80 Kg	24

MOBIKON®

The conical hole created for the plastic cone is very simple to fill with a prefabricated MoBikon® supplied by us. The MoBikon® is thrust into the hole, which results in the cone remaining extended by approximately 1 or 2 cm at the front of the hole. Thereafter, the extended part of the cone is easy to break off with a hammer/sledge hammer until it is level with the wall. The pressure of the surrounding concrete will cause the cement matrix on the outside of the cone to collapse and the cork-particles to be compressed. In this way the permanent spring pressure of the cork will result in a permanent clamping wheel. The MoBikon® can be supplied in two sizes, so that in some cases the cone will protrude from the rear of the wall. The protruding part can, if necessary, be simply broken off a hammer/sledge hammer. The MoBikon® is already being used with great success in a variety of building projects. The MoBikon® has to be placed as soon as possible after unpacking. Several "environmentally" unpacking oils have a negative influence on the hardening process.

Art. no.	Art. description	Weight/p.	St./pack
2061212	wall 120 mm	7,65 Kg	24
2061312	wall 130 mm	8,29 Kg	24
2061412	wall 140 mm	8,63 Kg	24
2061512	wall 150 mm	9,56 Kg	24
2061612	wall 160 mm	10,13 Kg	24
2061712	wall 170 mm	10,65 Kg	24
2061812	wall 180 mm	11,25 Kg	24
2061912	wall 190 mm	11,85 Kg	24
2062012	wall 200 mm	12,41 Kg	24
2062212	wall 220 mm	13,16 Kg	24
2062312	wall 230 mm	13,39 Kg	24
2062412	wall 240 mm	14,48 Kg	24
2062512	wall 250 mm	15,60 Kg	24
2062812	Wall 280 mm	15,90 Kg	24

ADVANTAGES:

- Simplifies the working method.
- No adhesive required.
- Labour-saving.
- Working conditions are extremely pleasant because of the limited weight.
- Lower transport costs.
- Noise insulating.
- No chemical waste.
- Can also be used in DUBO projects.

PRODUCT PICTURE



PRODUCT PICTURE



When ordering please state wall measurement.
For dispersion please see page 21.

- Maximum sealing.
- Minimum noise leakage (test report on request).
- Simplified working method.
- Considerable labour-saving.
- Fire resistant.

CONE-DRIVER

Art. no.	Art. description	Weight/p.	St./pack
9130200	Cone-driver	2,00 Kg	1
9130201	Cone-driver spec. impl.	2,00 Kg	1

PRODUCT PICTURE



MOLENAAR SEALING COMPOUND DISPERSION

Molenaar Sealing Compound Dispersion is intended to ensure optimum adhesion of the concrete cones. It is a ready-to-use adhesive that is packed in buckets of 14 kg. The Sealing Compound Dispersion has a coverage of approximately 40 kg per thousand cones (depending on length of the cones).

- Temperature resistance. The sealant begins to soften at 50 - 60 °C.
- The storage life is several years. After use, make sure the bucket is properly sealed.
- Processing time is approximately 20 to 30 minutes. Maximum strength is reached after 28 days.
- Good resistance to diluted acids, but not to concentrated acids.
- Extremely good alkali resistance.
- Suitable for securing polystyrene foam (extruded and expanded).

Can be stored in places with a temperature of down to -15 °C.

Art. no.	Art.	Weight / verp.	St./pack
945334014	Nr.1 bucket	14,00 Kg	1

PRODUCT PICTURE



MOVAST® CEMENT GLUE

This new adhesive is intended to be used for building applications in which the concrete construction may or may not need to be waterproof. The conical hole created for the plastic cone is easy to fill with a prefabricated concrete cone of our own manufacture. The concrete cone is simply secured in the hole with our MoVast® cement glue, resulting in a well-finished seal.

- Liquid proof (in combination with MoStopper®).
- Simplifies the working method.
- Labour-saving.
- Fire resistant.
- The same simple system can be used throughout the construction period.
- Adhesive and sealant in one.
- Frost resistant.
- Grey colour.
- A product which meets the Dutch Health and Safety regulations.
- Use: with 1 bucket approximately 12 trays (= 288 cones) can be glued.

Art. no.	Package	Weight
9310533	bucket	15 Kg

PRODUCT PICTURE



MOSTOPPER®

The MoStopper® concrete cone is suitable for applications in construction gaps, for which the concrete construction must be waterproof. The conical hole created for the plastic cone is easy to fill with a prefabricated concrete cone of our own manufacture. The MoStopper® concrete cone is simple to secure in the hole with our MoVast® cement adhesive; in this way it is easy to achieve a waterproof seal. The MoStopper has already been successfully employed in a variety of building works.

Art. no.	Art. description	Weight/p.	St./pack
2051244	W 120 mm	9,65 Kg	24
2051544	W 150 mm	12,75 Kg	24
2051844	W 180 mm	16,55 Kg	24
2052044	W 200 mm	16,55 Kg	24
2052144	W 210 mm	16,55 Kg	24
2052244	W 220 mm	16,55 Kg	24
2052344	W 230 mm	20,80 Kg	24
2052444	W 240 mm	20,80 Kg	24
2052544	W 250 mm	20,80 Kg	24

ADVANTAGES:

- Liquid proof.
- Labour-saving.
- Simplifies the working method.
- Fire resistant.

PRODUCT PICTURE



SK FEED-THROUGH CONE

Art. no.	Art. description	Weight/p.	St./pack
903212010	sk20 Cone thicknesses 10 mm int.20	2,90 Kg	500
903212210	sk22 Cone thicknesses 10 mm int.22	2,90 Kg	500
903212220	sk22 Cone thicknesses 20 mm int.22	4,00 Kg	250
903212230	sk22 Cone thicknesses 30 mm int.22	4,50 Kg	250
903212250	sk22 Cone thicknesses 50 mm int.22	3,50 Kg	125
903212610	sk26 Cone thicknesses 10 mm int.26	1,00 Kg	250
903212650	sk26 Cone thicknesses 50 mm int.26	2,00 Kg	125
903213210	sk32 Cone thicknesses 10 mm int.32	2,00 Kg	250
903213250	sk32 Cone thicknesses 50 mm int.32	3,75 Kg	250
903214020	sk40 Cone thicknesses 20 mm int.40	4,50 Kg	125

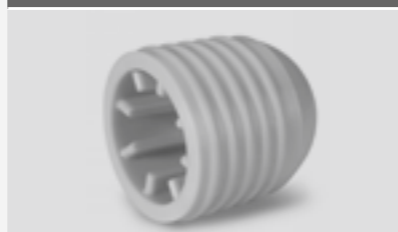
PRODUCT PICTURE



ELASTIC SEALING PLUG

Art. no.	Art. description	Weight/p.	St./pack
903222000	int. Ø20	9,50 Kg	500
903222200	int. Ø22	7,20 Kg	500
903222600	int. Ø26	4,00 Kg	250
903223200	int. Ø32	2,00 Kg	125

PRODUCT PICTURE



CONE KEY

Art. no.	For SK cone	Weight/p.	St./pack
92705222	Ø 20+22/thick. 10-30 mm	1,00 Kg	1
92705225	Ø 22-26/thick. 50 mm	1,00 Kg	1

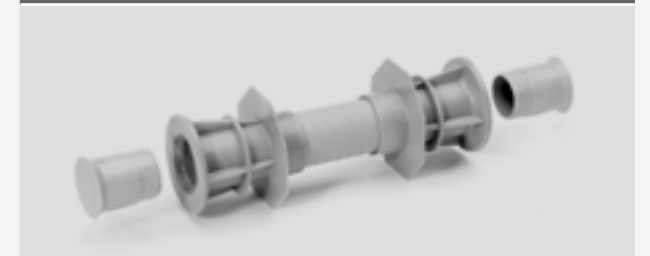
PRODUCT PICTURE



TUBE SEPARATOR Ø 22 COMPLETE WITH PLUGS AND CAPS

Art. no.	Art. description	Weight/p.	St./pack
92700002226	Ø 22/26 mm cone	3,40 Kg	200
92700012226	Ø 22/26 mm plugs	1,20 Kg	200
92700122226	Ø 22 wall 12 cm	4,50 Kg	100
92700142226	Ø 22 wall 14 cm	4,50 Kg	100
92700152226	Ø 22 wall 15 cm	4,50 Kg	100
92700182226	Ø 22 wall 18 cm	4,70 Kg	100
92700202226	Ø 22 wall 20 cm	4,80 Kg	100
92700222226	Ø 22 wall 22 cm	4,90 Kg	100
92700242226	Ø 22 wall 24 cm	5,00 Kg	100
92700252226	Ø 22 wall 25 cm	5,50 Kg	100
92700302226	Ø 22 wall 30 cm	6,30 Kg	100
92700352226	Ø 22 wall 35 cm	7,40 Kg	100
92700402226	Ø 22 wall 40 cm	8,20 Kg	100
92700502226	Ø 22 wall 50cm	9,40 Kg	100
92700552226	Ø 22 wall 55 cm	10,00 Kg	100
92700602226	Ø 22 wall 60 cm	10,60 Kg	100
92700702226	Ø 22 wall 70 cm	5,60 Kg	100

PRODUCT PICTURE



TEST REPORTS: Impervious until 7 bar, fire resistant, suitable for drinking water

Different sizes available on request.

CONCRETE CONES MBK

In order to make good use of the MBK system you will need steel, plastic or fibre-reinforced concrete pipes. The following types make use of reclaimable cones (type SK or MKK) as a foundation, necessary to achieve an optimum result. After pouring and after the removal of the cones, the holes are sealed with the aid of the MBK concrete cones and MoVast adhesive. Extra elastic spacers above 25 mm are waterproof at high water pressures

Remaining holes for all types must be treated as follows:

- Clean the holes if necessary.
- Coat the holes or cones with MoVast® (wear gloves).
- Insert the cone into the hole with a rotating movement.

Art. no.	Art. descr.	A	B	C	Gew. / verp.	St./pack
50601	MBK BL 23	62 mm	50 mm	43 mm	24,00 Kg	100
50602	MBK EX 32	52 mm	41 mm	25 mm	21,00 Kg	218
50603	MBK GE 23	65 mm	52 mm	43 mm	20,10 Kg	75
50604	MBK GR 15	60 mm	48 mm	41 mm	21,00 Kg	100
50605	MBK RO 30	77 mm	65 mm	50 mm	22,00 Kg	50
50606	MBK PA 20	66 mm	51 mm	55 mm	19,00 Kg	56
50607	MBK GE 26½	99 mm	80 mm	54 mm	23,00 Kg	30

PRODUCT PICTURE

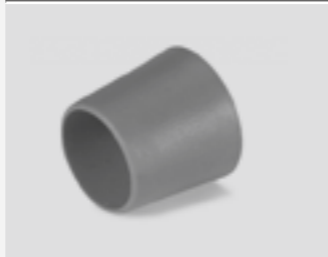


ST PLUGS

Art. no.	Art. description	Gew. / verp.	St./pack
903241400	Ø 14 mm ST 14	1,40 Kg	1000
903241800	Ø 18 mm ST 18	1,80 Kg	1000
903242000	Ø 20 mm ST 20	1,50 Kg	1000
903242200	Ø 22 mm ST 22	2,00 Kg	1000
903242600	Ø 26 mm ST 26	3,00 Kg	500
903243200	Ø 32 mm ST 32	2,20 Kg	500
903244000	Ø 40 mm ST 40	2,40 Kg	250

- Cone plugs.
- To seal up the packing separators and holes in the packaging.

PRODUCT PICTURE

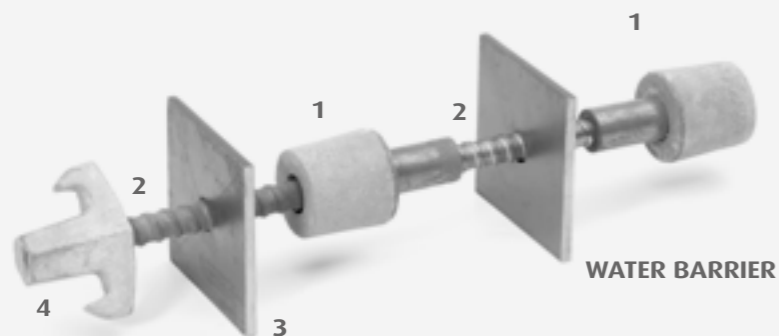


CONCRETE CONE WITH SCREWED CAP

The concrete cone with screwed bush is intended to be used to control the spacing of the formwork. The concrete cone is a lost part, the thickness of the wall to be poured, minus twice the x-dimension equals the length of the lost tie rod to be used.

Art. no.	Art. description	mm	Weight/p.	St./pack
951112300	CBK 23 mm	62	0,40 Kg	1
951112500	CBK 25 mm	65	0,40 Kg	1
951113300	CBK 33 mm	75	0,40 Kg	1
951114000	CBK 40 mm	85	0,40 Kg	1
951115000	CBK 50 mm	95	0,40 Kg	1

PRODUCT PICTURE



WATER BARRIER WELDED ON FOR FORMWORK TIE RODS

Art. no.	Dimensions of water barrier	Weight p/item
951080000	120 x 120 x 3 mm	0,48 kg

WIRE END

Art. no.	Art. description	Weight p/item	St./pack
951120100W	100 mm	1,05 Kg	1
951120120W	120 mm	0,66 Kg	1
951120126W	126 mm	0,66 Kg	1
951120150W	150 mm	0,33 Kg	1
951120160W	160 mm	1,23 Kg	1
951120170W	170 mm	0,26 Kg	1
951120175W	175 mm	0,76 Kg	1
951120200W	200 mm	0,42 Kg	1
951120210W	210 mm	0,42 Kg	1
951120220W	220 mm	0,81 Kg	1
951120250W	250 mm	0,50 Kg	1
951120290W	290 mm	0,92 Kg	1
951120300W	300 mm	0,50 Kg	1
951120310W	310 mm	0,95 Kg	1
951120320W	320 mm	1,38 Kg	1
951120340W	340 mm	0,99 Kg	1
951120445W	445 mm	1,15 Kg	1
951120460W	460 mm	0,68 Kg	1
951120500W	500 mm	0,75 Kg	1
951120540W	540 mm	0,89 Kg	1
951120550W	550 mm	0,89 Kg	1
951120580W	580 mm	0,89 Kg	1
951120610W	610 mm	1,40 Kg	1

PRODUCT PICTURE



PRODUCT PICTURE



WASHER PLATE

Art. no.	Art. description	Weight p/st.	St./pack
951160000	150x150x100x10 mm	1,00 Kg	1

NUTS

Art. no.	Art. description	Weight p/st.	St./pack
951130001	Concr. (fast tensioning)	0,31 Kg	1

PRODUCT PICTURE



ALGEMENE VOORWAARDEN VOOR DE LEVERING VAN BETONPRODUCTEN (2007)

zoals gezamenlijk opgesteld door Bouwend Nederland en de Bond van Fabrikanten van Betonproducten in Nederland (BFBN).

ARTIKEL 1. BEGRIPPEN

In deze algemene voorwaarden wordt verstaan onder:
de leverancier: de natuurlijke persoon of rechtspersoon aan wie de levering van het product is opgedragen of aan wie daartoe een offerte wordt gevraagd;
de afnemer: de natuurlijke persoon of rechtspersoon, die de opdracht voor levering van het product verstrekt, dan wel daartoe een offerte vraagt;
producten: betonproducten met inbegrip van andere bijbehorende producten; de overeenkomst: de tussen leveranciers afnemer tot stand gekomen overeenkomst tot koop en verkoop van producten.

ARTIKEL 2. TOEPASSING ALGEMENE VOORWAARDEN

- 2.1 Deze voorwaarden gelden tussen leverancier en afnemer nadat zij door (een van de) partijen van toepassing zijn verklaard op een offerte of een overeenkomst voor de levering van producten. Indien deze voorwaarden op een overeenkomst van toepassing zijn, gelden zij eveneens voor alle uit die overeenkomst voortvloeiende overeenkomsten.
- 2.2 Afwijkingen van deze algemene voorwaarden of aanvullingen hierop zijn slechts geldig voor zover deze schriftelijk zijn overeengekomen.

ARTIKEL 3. OFFERTE

- 3.1 De gedagtekende offerte is bindend gedurende de daarin vermelde termijn. Indien geen termijn is vermeld, geldt de offerte 6 weken.
- 3.2 Indien geen opdracht wordt verleend, is de leverancier gerechtigd de met het tot stand brengen van de offerte gemoede kosten aan de afnemer in rekening te brengen, indien en voor zover dit vóór het uitbrengen van de offerte schriftelijk is bedongen.

ARTIKEL 4. TEKENINGEN EN BEREKENINGEN

- 4.1 Tekeningen, technische omschrijvingen, ontwerpen en berekeningen, die door een partij of in haar opdracht door een externe ontwerper zijn vervaardigd, blijven eigendom van die partij. Zij mogen door de wederpartij niet aan derden ter hand worden gesteld of getoond met het oogmerk een vergelijkbare offerte of opdracht te verkrijgen, dan wel enig voordeel voor zichzelf en/of derden te behalen. Indien geen opdracht wordt verleend, dienen deze bescheiden binnen 14 dagen na een daartoe gedaan verzoek, dat uiterlijk binnen 3 maanden na de dagtekening van de offerte dient te worden gedaan, franco te worden teruggezonden.
- 4.2 Met inachtneming van het in het derde en vierde lid bepaalde, heeft de afnemer echter de vrije beschikking over de in het eerste lid bedoelde gegevens, ongeacht de vorm waarin zij zijn vastgelegd, indien hij de vergoeding als bedoeld in artikel 3, tweede lid, heeft betaald, dan wel - ingeval die vergoeding niet is bedongen - indien hij een nader overeen te komen redelijke vergoeding betaalt.
- 4.3 Gegevens over fabricage- en/of constructiemethoden, waarop het auteursrecht van toepassing is, of ten aanzien waarvan een ontwerper als bedoeld in het eerste lid een voorbehoud heeft gemaakt, mogen door de wederpartij niet worden gebruikt, gekopieerd, aan derden getoond of bekendgemaakt, tenzij daarvoor schriftelijk toestemming is verleend.
- 4.4 Onder derden zijn in het voorgaande lid niet begrepen de opdrachtgever van het werk, waarvoor het product is bestemd, alsmede degenen die voor de uitvoering van dat werk van bedoelde gegevens gebruik moeten maken.
- 4.5 Partijen kunnen bij overtreding van het bepaalde in dit artikel, vergoeding vorderen van de uit de overtreding voortvloeiende schade.

ARTIKEL 5. PRIJS

- 5.1 Prijzen zijn exclusief omzetbelasting en zijn gebaseerd op de belastingen, heffingen, lonen, sociale lasten, materiaal- en grondstofprijzen en andere kosten, zoals die gelden op de datum van schriftelijke offerte.
- 5.2 Onverminderd het bepaalde in het volgende lid en het bepaalde in artikel 18 onder b, leidt een wijziging van de in het eerste lid bedoelde lonen, prijzen of andere kosten, alleen dan tot wijziging van een overeengekomen prijs, voor zover partijen de verrekening van wijzigingen van deze kostenfactoren tevoren schriftelijk zijn overeengekomen.
- 5.3 Indien de leverancier extra kosten moet maken: - die het gevolg zijn van kostenverhogende omstandigheden waarvoor geldt dat bij het tot stand komen van de overeenkomst geen rekening behoeft te worden gehouden met de kans dat zij zich zouden voordoen en - die de leverancier niet kunnen worden toegerekend en - die in verhouding tot de prijs van de levering aanzienlijk zijn, dient hij de afnemer hiervan

- oververwijld op de hoogte te stellen. Als dan zullen partijen op korte termijn met elkaar in overleg treden over de vraag in hoeverre de leverancier de kostenverhoging in redelijkheid en billijkheid aan de afnemer kan doorberekenen.
- 5.4 Onder de in het vorige lid bedoelde kostenverhogende omstandigheden worden in ieder geval begrepen vorst of abnormale waterstand.
- 5.5 De afnemer is gerechtigd de medewerking aan de aflevering op te schorten totdat de kostenverhogende omstandigheden zich niet langer voordoen, of totdat de leverancier een oplossing heeft voorgesteld die door de afnemer in redelijkheid kan worden afgewezen.

ARTIKEL 6. TOTSTANDKOMING VAN DE OVEREENKOMST

- 6.1 De overeenkomst komt tot stand door een opdracht tot levering van het product op grond van de offerte. Indien de afnemer een opdracht geeft aan de leverancier in afwijking van de door de leverancier opgestelde offerte, dient de afnemer de afwijking van de offerte te melden aan de leverancier. Een opdracht die van de offerte afwijkt, geldt als een verwerping van de oorspronkelijke offerte en leidt slechts tot een overeenkomst tussen partijen conform de afwijkende opdracht, indien die afwijkende opdracht schriftelijk door de leverancier wordt aanvaard.
- 6.2 Indien de afnemer mondeling opdracht geeft, wordt een schriftelijke opdrachtbevestiging van de leverancier geacht de inhoud van het overeengekomen juist weer te geven, tenzij de afnemer onverwijld de leverancier kennis geeft van zijn bezwaren tegen deze weergave van de inhoud.
- 6.3 Bij levering uit voorraad of magazijn na totstandkoming van de overeenkomst geldt de door of namens de afnemer ondertekende ontvangstbevestiging als schriftelijke bevestiging van de opdracht aan de leverancier.
- 6.4 Op wijzigingen in en aanvullingen op de overeenkomst of nadere afspraken is het bepaalde in de eerste twee leden van dit artikel van overeenkomstige toepassing.

ARTIKEL 7. VERPLICHTINGEN VAN DE AFNEMER

- 7.1 De afnemer zorgt ervoor dat de leverancier overeenkomstig diens aanwijzingen tijdig kan beschikken over de voor de uitvoering van het werk benodigde gegevens en wijst de leverancier op overheidsvoorschriften van bijzondere aard, een en ander voor zover die voor de leverancier van belang zijn.
- 7.2 De afnemer is verplicht de leverancier onverwijld te wijzen op voor de afnemer klaarblijkelijke fouten of gebreken in constructies en werkwijzen, bouwstoffen, materialen of hulpmiddelen, die de leverancier bijkens de door hem aan de afnemer verstrekte stukken voornemens is te leveren respectievelijk toe te passen.

ARTIKEL 8. AANSPRAKELIJKHEID VAN DE AFNEMER

- 8.1 De afnemer draagt de verantwoordelijkheid voor de door of namens hem voorgeschreven constructies en werkwijzen, voor de door of namens hem geleverde orders en aanwijzingen, alsmede voor de door of namens hem verstrekte gegevens.
- 8.2 De afnemer is in dit verband aansprakelijk voor schade die wordt veroorzaakt door bouwstoffen, materialen of hulpmiddelen, welke door of namens hem ter beschikking zijn gesteld of voorgeschreven en naar hun aard ongeschikt blijken te zijn voor het doel waarvoor zij volgens de overeenkomst bestemd zijn.
- 8.3 Indien de afnemer het product niet afneemt op het met inachtneming van artikel 11 vastgestelde tijdstip, is hij aansprakelijk voor de daaruit direct voortvloeiende schade (met inbegrip van een redelijke vergoeding voor opslag), voor zover het niet afnemen aan de afnemer kan worden toegerekend.

ARTIKEL 9. VERPLICHTINGEN VAN DE LEVERANCIER

- 9.1 De leverancier garandeert dat het product een goede hoedanigheid bezit, geschikt is voor het doel waarvoor het bijkens de overeenkomst bestemd is en voldoet aan de geldende normen, alsmede aan de in de overeenkomst aan het product gestelde eisen.
- 9.2 De leverancier staat in voor de naleving van de ten tijde van de offerte voor de levering van belang zijnde overheidsvoorschriften en beschikkingen van overheidswege. De gevolgen van de naleving van overheidsvoorschriften van bijzondere aard zijn echter niet voor rekening van de leverancier, tenzij de afnemer hem van deze voorschriften op grond van artikel 7.1 in kennis heeft gesteld, of redelijkerwijze moet worden aangenomen dat de leverancier die voorschriften had behoren te kennen.
- 9.3 Indien een toeleverancier van de leverancier op te verwerken materialen, onderdelen of constructies een verdergaan-

de garantie geeft dan voor de afnemer uit de overeenkomst voortvloeit, wordt die verdergaande garantie eveneens geacht deel uit te maken van de rechtsverhouding tussen leverancier en afnemer. De leverancier is verplicht de afnemer schriftelijk van die verdergaande garantie in kennis te stellen.

- 9.4 Bij de totstandkoming van de overeenkomst kan de afnemer van de leverancier verlangen dat deze het product of onderdelen daarvan niet door derden zal laten leveren of vervaardigen dan met schriftelijke goedkeuring van de afnemer. De leverancier is verplicht de afnemer onverwijld te wijzen op voor hem klaarblijkelijke fouten of gebreken in door of namens de afnemer voorgeschreven constructies en werkwijzen, dan wel in door of namens de afnemer verstrekte gegevens, dan wel in door of namens de afnemer voorgeschreven of ter beschikking gestelde bouwstoffen, materialen en hulpmiddelen.
- 9.6 De leverancier vrijwaart de afnemer tegen aanspraken van derden tot vergoeding van schade voor zover deze tijdens het transport of bij het lossen van het product is veroorzaakt en toe te rekenen is aan de leverancier, zijn personeel, zijn toeleveranciers of zijn transporteurs.

ARTIKEL 10. KEURING

Met inachtneming van hetgeen over de keuringsmethoden is overeengekomen, heeft de afnemer het recht om het product, of de wijze waarop het wordt vervaardigd, te keuren of te laten keuren, teneinde vast te stellen of het product voldoet aan hetgeen is overeengekomen. In geval van afkeuring op goede gronden komen de kosten van de keuring voor rekening van de leverancier. Tenzij schriftelijk anders overeengekomen, vindt keuring plaats in de fabriek of op het terrein van de leverancier.

ARTIKEL 11. LEVERTIJD

- 11.1 Ter bepaling van de levertijd worden voor de aflevering een bepaalde datum en een bepaald tijdstip in de overeenkomst vermeld, dan wel een tijdvak.
- 11.2 Indien voor de aflevering een bepaalde datum en een bepaald tijdstip in de overeenkomst zijn vermeld, dient aflevering op die datum en op dat tijdstip plaats te hebben.
- 11.3 Indien de leverancier zijn verplichtingen op het met inachtneming van het voorgaande lid vastgestelde tijdstip niet nakomt, is hij van rechtswege in verzuim, mits is overeengekomen dat datum en tijdstip van aflevering fataal zijn. Indien is overeengekomen dat datum en tijdstip van aflevering niet fataal zijn, is de leverancier eerst in verzuim nadat de afnemer hem heeft aangemaand om alsnog binnen een redelijke termijn af te leveren en die aflevering is uitgebleven.
- 11.4 Indien voor de aflevering een tijdvak in de overeenkomst is vermeld, dient de aflevering binnen dat tijdvak plaats te hebben, met dien verstande dat de datum en het tijdstip worden bepaald met inachtneming van het in het volgende lid bepaalde.
- 11.5 De afnemer zal tijdig, doch ten minste 5 werkdagen voor de aanvang van het tijdvak afroepen, tenzij schriftelijk anders is overeengekomen. Bij dit afroepen komen partijen datum en het tijdstip van aflevering binnen het tijdvak nader overeen, of komen zij een andere datum en tijdstip van aflevering, dan wel een nieuw tijdvak voor aflevering overeen. Het aldus nader overeengekomene wordt door de afnemer schriftelijk aan de leverancier bevestigd.
- 11.6 Indien de leverancier zijn verplichtingen niet op een ingevolge dit artikel overeengekomen datum en tijdstip nakomt, is hij van rechtswege in verzuim, mits schriftelijk is overeengekomen dat datum en tijdstip van aflevering fataal zijn. Indien dit niet schriftelijk is overeengekomen, is de leverancier eerst in verzuim nadat de afnemer hem heeft aangemaand om alsnog binnen een redelijke termijn te leveren en die levering is uitgebleven.
- 11.7 Indien de leverancier op grond van het in dit artikel bepaalde in verzuim is, is hij aansprakelijk voor hetgeen redelijkerwijs als directe schade als gevolg van dat niet nakomen is aan te merken, een en ander voor zover het niet nakomen aan de leverancier kan worden toegerekend. De leverancier is alsdan gehouden tot betaling van de eventuele meerprijs, de extra gemaakte kosten en de directe schade als gevolg van de vertraging, een en ander voor zover dit in verhouding staat tot de ernst van zijn verzuim en de overeengekomen prijs.
- 11.8 De afnemer is gehouden de schade, die voortvloeit uit een niet nakomen als bedoeld in het vorige lid, zoveel mogelijk te beperken.

ARTIKEL 12. AFLEVERING

- 12.1 De plaats en de wijze van aflevering worden in de overeenkomst bepaald. Als aflevering geldt het aanbieden van de

goederen op de overeengekomen plaats en tijd, ook indien de afnemer de goederen niet in ontvangst neemt. Op dit tijdstip gaat de termijn in als bedoeld in artikel 13, eerste lid. Indien de aflevering echter op een later tijdstip geschiedt als gevolg van voor rekening van de leverancier komende omstandigheden, gaat de in de vorige zin bedoelde termijn op dat latere tijdstip in.

- 12.2 Het transport naar de plaats van aflevering met inbegrip van het laden en lossen is voor rekening en risico van de leverancier, tenzij ingevolge het vierde of vijfde lid anders is overeengekomen.
- 12.3 De afnemer zorgt er voor dat de vervoermiddelen de losplaats goed en over een behoorlijk berijdbaar en toegankelijk terrein, dan wel over water, kunnen bereiken, alsmede dat voldoende ruimte voor aflevering beschikbaar is.
- 12.4.1 Indien levering franco werk niet-gelost is overeengekomen, zal voor elke vracht onmiddellijk aansluitend op het tijdstip van aankomst een losuur worden toegestaan. Meer losuren kunnen in rekening worden gebracht. De aflevering dient zodanig te geschieden dat het lossen in normale werktijd kan geschieden. Om dit te bewerkstelligen treden partijen daarover tijdig met elkaar in overleg.
- 12.4.2 Het lossen door de afnemer geschiedt met voldoende geschikt personeel en materiaal en op aanwijzing van de transporteur.
- 12.4.3 Indien het lossen door de afnemer geschiedt en de leverancier daartoe hulpmiddelen aan de afnemer ter beschikking heeft gesteld, is de afnemer vanaf het moment dat de hulpmiddelen op het terrein zijn aangevoerd, verantwoordelijk voor het juiste gebruik van die hulpmiddelen.
- 12.5 Indien levering af fabriek is overeengekomen, wordt het product geacht te zijn afgeleverd zodra dit in of op de vervoermiddelen is geladen.

ARTIKEL 13. GEBREKEN

- 13.1 De afnemer is verplicht om binnen 24 uur na aflevering (het weekeinde, feest- en collectieve vrije dagen niet meegerekend) aan de leverancier mededeling te doen van die gebreken, die bij aflevering zonder nader onderzoek door hem zijn geconstateerd. De gevolgen van het niet nakomen door de afnemer van de in de vorige zin bedoelde verplichting gelden eveneens als het gebreken betreft die de afnemer zonder nader onderzoek in redelijkheid had kunnen of moeten constateren.
- 13.2 De in ontvangstneming van de producten door de afnemer laat de aansprakelijkheid van de leverancier voor eventuele verborgen gebreken op grond van artikel 14 onverlet.
- 13.3 Onverminderd het bepaalde in artikel 9, eerste lid zullen, indien en voor zover omtrent de hoedanigheid van het product overigens niets uitdrukkelijk is overeengekomen, geringe afwijkingen in maat, kleur, oppervlakte, structuur, eventuele kalkuitslag en andere geconstateerde kleine gebreken geen reden tot afkeuring zijn.

ARTIKEL 14. AANSPRAKELIJKHEID VAN DE LEVERANCIER

- 14.1 Onverminderd het in de wet en het in de volgende leden bepaalde en behoudens aan eventuele toepasselijke garanties door de afnemer te ontnemen aanspraken, is de leverancier na aflevering niet meer aansprakelijk voor tekortkomingen aan het product.
- 14.2 Indien het product of enig onderdeel daarvan een verborgen gebrek bevat dat aan de leverancier kan worden toegerekend en waarvan de afnemer de leverancier binnen zes weken na ontdekking mededeling heeft gedaan, is de leverancier voor dat gebrek ten opzichte van de afnemer aansprakelijk. Een gebrek is als een verborgen gebrek aan te merken indien het door de afnemer niet bij de aflevering is geconstateerd of behoeft te worden geconstateerd. De rechtsvordering uit hoofde van verborgen gebrek is niet ontvankelijk, indien deze wordt ingesteld na verloop van 5 jaar na de dag van aflevering.
- 14.3 Ingeval een verborgen gebrek echter als een ernstig gebrek moet worden aangemerkt, is de rechtsvordering uit hoofde van dit gebrek niet ontvankelijk, indien zij wordt ingesteld na verloop van 10 jaar na de aflevering. Indien de afnemer echter ten opzichte van zijn opdrachtgever voor ernstige gebreken langer dan gedurende deze termijn aansprakelijk is, de afnemer zulks schriftelijk aan de leverancier heeft medegedeeld en de leverancier zich daarmee schriftelijk heeft verenigd, wordt de termijn tot die langere duur verlengd. Een gebrek is slechts dan als een ernstig gebrek aan te merken, indien het de hechtheid van het product of van een essentieel onderdeel daarvan, dan wel van het werk van de afnemer in gevaar brengt. Een ernstig gebrek dat zich binnen 10 jaar na de aflevering openbaart, wordt, behoudens tegenbewijs door de leverancier, geacht het gevolg te zijn van een aan de leverancier toe te rekenen omstandigheid.

ARTIKEL 15. AANSPRAKELIJKHEID VOOR SCHADE DOOR AFLEVERING

De leverancier is aansprakelijk voor schade aan het werk van de

afnemer, voor zover de schade door aflevering van het product is veroorzaakt en aan de leverancier, waaronder begrepen zijn personeel, zijn toeleveranciers of zijn transporteurs, is toe te rekenen. Onder schade aan het werk wordt slechts verstaan schade aan het geheel of gedeeltelijk door de afnemer ten behoeve van zijn opdrachtgever gebouwde of gemaakte, schade aan op het werkterrein aanwezige eigendommen van de afnemer of van de opdrachtgever van de afnemer, alsmede schade aan op het werkterrein aanwezige hulpwerken, bouwstoffen en hulpmiddelen. Iedere aansprakelijkheid van de leverancier voor andere schade is uitgesloten, behoudens waar het de schade betreft, bedoeld in artikelen 6:185, 6:190 en 6:192 van het Burgerlijk Wetboek. Bij de bepaling van de omvang van de schadevergoeding wordt rekening gehouden met de verhouding tussen de ontstane schade en de prijs van het product, alsmede met de vraag in hoeverre de schade gedekt is door een verzekering ten behoeve van de leverancier.

ARTIKEL 16. OVERGANG RISICO EN EIGENDOM

- 16.1 Het product is na aflevering voor risico van de afnemer.
- 16.2 Onverminderd het bepaalde in de wet, wordt het product eerst eigendom van de afnemer nadat hij heeft voldaan aan zijn uit de levering van dat product voortvloeiende betalingsverplichtingen.
- 16.3 Zolang de leverancier als eigenaar dient te worden aangemerkt, verplicht dat afnemer zich jegens hem om het geleverde product zorgvuldig te behandelen en dit noch te verpanden, noch te verwerken, over te dragen of af te geven, anders dan in het kader van de normale bedrijfsvoering.

ARTIKEL 17. TUSSENTIJDSE WIJZIGING EN BEÏNDIGING VAN DE OVEREENKOMST

- 17.1 Indien het aan de afnemer opgedragen werk, waartoe de levering door de leverancier plaatsvindt, wordt geschorst of tijdelijk stilgelegd, is de afnemer bevoegd de uitvoering van de overeenkomst geheel of gedeeltelijk op te schorten.
- 17.2 In het in het eerste lid bedoelde geval heeft de leverancier recht op vergoeding van de schade die hij ten gevolge van de opschorting lijdt.
- 17.3 Indien het aan de afnemer opgedragen werk, waartoe de levering door de leverancier plaatsvindt, in onvoltooid staat wordt beëindigd, dan wel indien de overeenkomst tussen de afnemer en diens opdrachtgever wordt opgezegd, is de afnemer bevoegd de onderhavige overeenkomst geheel of gedeeltelijk te ontbinden. Hetzelfde geldt indien de overeenkomst tussen de afnemer en diens opdrachtgever wordt ontbonden.
- 17.4 In de in het vorige lid bedoelde gevallen, evenals in de gevallen van tussentijdse beëindiging van de overeenkomst door de afnemer en van het door de afnemer in onvoltooid staat beëindigen van het opgedragen werk – anders dan voor zover dit aan de leverancier is toe te rekenen – heeft de leverancier recht op de prijs, vermeerderd met de kosten die hij als gevolg van de niet-voltooiing heeft moeten maken en verminderd met de hem door de beëindiging bespaarde kosten.
- 17.5 Indien tijdens de uitvoering van de overeenkomst blijkt dat het product of een onderdeel daarvan door overmacht of een andere oorzaak niet of slechts gewijzigd kan worden geleverd, is iedere partij die dit bemerkt verplicht om hiervan onverwijld mededeling te doen aan de wederpartij teneinde in onderling overleg, hetzij de uitvoering van de overeenkomst aan de gewijzigde omstandigheden aan te passen, hetzij tot een andere redelijke oplossing te komen.
- 17.6 Onverminderd het bepaalde in de wet heeft ieder der partijen het recht om de overeenkomst door een schriftelijke mededeling geheel of gedeeltelijk te ontbinden, indien: a. de duur en/of de gevolgen van de opschorting als bedoeld in het eerste lid, dan wel een overmachttoestand dit redelijkerwijs rechtvaardigen en/of; b. in het geval als bedoeld in het vorige lid, na verloop van een maand geen redelijke oplossing ter zake van prijs, technische uitvoering, of levertijd kan worden gevonden.
- 17.7 In de in het vorige lid bedoelde gevallen wordt naar redelijkheid tussen partijen afgerekend, tenzij de ontbinding het gevolg is van een aan de afnemer toe te rekenen tekortkoming. In dat laatste geval vindt afrekening plaats overeenkomstig het in het vierde lid bepaalde.

ARTIKEL 18. MEER EN MINDER WERK

Verrekening van meer en minder werk vindt plaats: a. ingeval van wijzigingen van de overeenkomst; b. ingeval van aanwijzingen door of vanwege de overheid op grond van wettelijke voorschriften of beschikkingen, voor zover deze voor of bij het sluiten van de overeenkomst niet waren te voorzien; c. ingeval van afwijkingen van de bedragen van stelposten; d. ingeval van afwijkingen van verrekensbare hoeveelheden; e. in de gevallen waarin verrekening van meer en minder werk in de overeenkomst is voorgeschreven.

ARTIKEL 19. BETALING

- 19.1 De afnemer is verplicht facturen binnen 30 dagen na factuur-

datum te voldoen. Indien de afnemer een product of een gedeelte daarvan, met inachtneming van het bepaalde in de overeenkomst, op goede gronden heeft afgekeurd, is hij gerechtigd de betaling met betrekking tot het afgekeurde deel op te schorten.

- 19.2 Bij overschrijding van de betalingstermijn is de leverancier gerechtigd om over het eventueel opeisbare bedrag de wettelijke handelsrente te berekenen als bedoeld in artikelen 6:119a en 6:120 van het Burgerlijk Wetboek.
- 19.3 Ingeval de afnemer per valdatum van een factuur nog niet betaald heeft zonder zich terecht op een wettelijk of contractueel opschortingrecht te hebben beroepen, is de leverancier bevoegd de daartegenover staande leveringsverplichting op te schorten totdat die betaling, vermeerderd met de opengevallen rente als bedoeld in lid 2, is geschied of voor hetgeen nog te leveren is contante betaling of vooruitbetaling dan wel genoegzame zekerheidsstelling te verlangen.

ARTIKEL 20. IN GEBREKE BLIJVEN VAN EEN PARTIJ

- 20.1 Indien een partij in gebreke blijft en indien uit de overeenkomst voortvloeit dat daaraan een fatale termijn is verbonden, is de nalatige partij onmiddellijk in verzuim.
- 20.2 Indien een partij andere op haar rustende verplichtingen uit deze overeenkomst niet nakomt en de wederpartij haar in verband daarmee schriftelijk in gebreke dient te stellen, zal deze de nalatige partij daarbij een redelijke termijn stellen om alsnog haar verplichtingen na te komen.
- 20.3 De wederpartij is in dringende gevallen gerechtigd voor rekening van de nalatige partij zodanige maatregelen te nemen als zij ten nutte van de uitvoering van de overeenkomst in redelijkheid dienstig oordeelt. Partijen zorgen ervoor dat de kosten, die voortvloeien uit de toepassing van de bedoelde maatregelen, binnen redelijke grenzen blijven.
- 20.4 Indien een partij op grond van het in de vorige leden bepaalde nalatig is en blijft haar verplichtingen na te komen, is de wederpartij gerechtigd de overeenkomst te ontbinden, onverminderd haar recht op nakoming en/of schadevergoeding.
- 20.5 Onverminderd het bepaalde in de wet wordt een partij geacht van rechtswege in verzuim te zijn in geval: a. zij in staat van faillissement wordt verklaard; b. zij surséance van betaling aanvraagt; c. ten laste van haar door een derde enig rechtmatig beslag wordt gelegd, tenzij dit binnen een maand, al dan niet tegen zekerheidsstelling, wordt opgeheven; d. zij de bedrijfsuitoeying staakt.
- 20.6 In een geval als in het voorgaande lid bedoeld, heeft de wederpartij het recht om in de gevallen sub a, b en d zonder ingebrekestelling of rechterlijke tussenkomst de overeenkomst onmiddellijk schriftelijk te ontbinden en in het geval sub c na rechterlijke tussenkomst en dan alleen als het beslag de ontbinding rechtvaardigt.
- 20.7 Indien een partij tot involtueer overgaat, is de nalatige partij buitengerechtigde incassokosten verschuldigd als bedoeld in artikel 6:96 van het Burgerlijk Wetboek, met een minimum van € 250,-.
- 20.8 Het in de voorgaande leden bepaalde, laat onverlet het recht van de wederpartij: a. om direct volledige betaling te vorderen van hetgeen de nalatige partij op grond van de overeenkomst verschuldigd is; b. alle overige rechten geldend te maken ter zake van tekortkomingen zoals elders in deze voorwaarden of de overeenkomst bepaald.

ARTIKEL 21. GESCHILLEN

- 21.1 Voor de beslechting van de in dit artikel bedoelde geschillen doen partijen afstand van hun recht deze aan de gewone rechter voor te leggen, behoudens ingeval van het nemen van conservatoire maatregelen en de voorzieningen om deze in stand te houden, het voeren van een kort geding en behoudens de in het derde lid omschreven bevoegdheid.
- 21. Alle geschillen, – daaronder begrepen die, welke slechts door een der partijen als zodanig worden beschouwd – die naar aanleiding van de overeenkomst of van de overeenkomsten die daarvan een uitvloeisel zijn tussen partijen mochten ontstaan, worden beslecht door arbitrage overeenkomstig de regelen, beschreven in de statuten van de Raad van Arbitrage voor de Bouw in Nederland, zoals deze drie maanden voor het tot stand komen van de overeenkomst luiden.
- 21.3 In afwijking van het in het tweede lid bepaalde kunnen geschillen, welke tot de competentie van de kantonrechter behoren, ter keuze van de meest gerede partij ter beslechting aan de bevoegde kantonrechter worden voorgelegd.

ARTIKEL 22. SLOTBEPALING

Op de overeenkomst en alle overeenkomsten die daaruit voortvloeien is het Nederlandse recht van toepassing.



F +31 (0)113 - 21 10 10

E sales@moleenaar-beton.nl

To: Moleenaar Betonindustrie B.V., sales department

Fax number: +31 (0)113 - 21 10 10

Date:

Subject: Order
 Further information (Appointment with representative)

ORDER FORM

Invoice address:

Company name:

To the attention of:

Client number:

Address:

Postal code:

City:

Telephone:

Fax:

Order number:

Invoice address:

Order number:

Company address:

Representative of account manager:

Company no. + description:

Date + city:

Tel.no.:

Fax no.:

Delivery time:

Art.no:	Quantity:	Description:

Supporting in
concrete works!

MOLENAAR BETONINDUSTRIE

P.O. Box 47

4460 AA Goes

A. Joachimikade 49

4463 AA Goes

t: +31 (0)113 - 22 30 30

f: +31 (0)113 - 21 10 10

e: sales@molenaar-beton.nl

